

## CirBEON-63

CirBEON-63, Sensor para o controlo dinâmico de potência

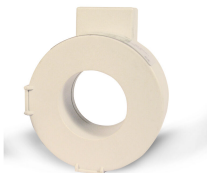
Código: V42009.

> Potencia contratada (kW): 14,49

### Aplicativo

The **CirBEON** model must be chosen based on contracted power:

- 16 A for 3,68 kW
- 20 A for 4,60 kW
- 25 A for 5,75 kW
- 30 A for 6,90 kW
- 35 A for 8,05 kW
- 40 A for 9,20 kW
- 45 A for 10,35 kW
- 50 A for 11,50 kW
- 63 A for 14,49 kW



# CirBEON-63

Código: V42009.

## Especificações

### Características eléctricas

Tensão de isolamento entre terminais S1-S2	0.72 / 3 kV
--------------------------------------------	-------------

### Características ambientais

Grau de proteção	IP 20
------------------	-------

### Características mecânicas

Envolvente	Poliéster
Peso (kg)	0,065

### Circuito de medição de corrente

Relação de transformação	63 / 0.05 A
--------------------------	-------------

### Precisão na medição

Precisão	Clase 1
----------	---------

### CirBEON

Sensor para controlo de potência de recarga dinâmica

CÓDIGO	MODELO	Potencia contratada (kW)
V42009.	CirBEON-63	14,49

Compatível com os equipamentos da série eHOME Distância máxima até ao equipamento de recarga 200 m. Encapsulamento em poliéster, IP 20. Dimensões: 60 x 32 mm



## CirBEON-63

Código: V42009.

### Conexões

