

CirBEON-40

CirBEON-40, Sensor para o controlo dinâmico de potência

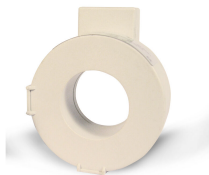
Código: V42006.

> Potencia contratada (kW): 9,2

Aplicativo

The **CirBEON** model must be chosen based on contracted power:

- 16 A for 3,68 kW
- 20 A for 4,60 kW
- 25 A for 5,75 kW
- 30 A for 6,90 kW
- 35 A for 8,05 kW
- 40 A for 9,20 kW
- 45 A for 10,35 kW
- 50 A for 11,50 kW
- 63 A for 14,49 kW



CirBEON-40

Código: V42006.

Especificações

Características eléctricas

Tensão de isolamento entre terminais S1-S2	0.72/3 kV
--	-----------

Características ambientais

Grau de proteção	IP 20
------------------	-------

Características mecânicas

Envolvente	Poliéster
Peso (kg)	0,16

Circuito de medição de corrente

Relação de transformação	40/0.05 A
--------------------------	-----------

Precisão na medição

Precisão	Clase 1
----------	---------

CirBEON

Sensor para controlo de potência de recarga dinâmica

CÓDIGO	MODELO	Potencia contratada (kW)
V42001.	CirBEON-16	3,68
V42002.	CirBEON-20	4,6
V42003.	CirBEON-25	5,75
V42004.	CirBEON-30	6,9
V42005.	CirBEON-35	8,05
V42006.	CirBEON-40	9,2
V42007.	CirBEON-45	10,35
V42008.	CirBEON-50	11,5
V42009.	CirBEON-63	14,49



CirBEON-40

Código: V42006.

Conexões

