



212-ES7A-21B10

212-ES7A-21B10, Contador de energia monofásico

Código: QBMD9 (CONSULTAR DISPONIBILIDAD)

- > Tarifa: 3
- > Entrée changement tarif: Não
- > Certificación: IEC
- > Comunicações: RS-485 (Modbus/RTU)
- > Saída impulsos: 1
- > Classe (Activa/Reactiva): 1 / 2
- > Sistema: Monofásico
- > Medida: Directa
- > Intervalo Medida (V): 230
- > Intervalo de Medida (A): 5 (65)
- > Quadrantes: 4
- > frequência (Hz): 50

Descrição

O contador de faturação **CIRWATT B102** é um contador monofásico para utilização residencial. Dispõe de certificação IEC para realizar faturação de energia a utilizadores finais. Dispõe de precisão em Classe 1 para energia ativa e Classe 2 em reativa e até 3 tarifas programáveis com comunicações RS-485 e mediante porta ótica frontal.

O contador dispõe de perfil de carregamento com mais de 400 dias de dados, 12 fechos de faturação e a possibilidade de registar qualquer tentativa de intrusão ou fraude num ficheiro especial de eventos e qualidade de serviço.

Para facilitar a leitura, estes contadores dispõem de um display retroiluminado que permite poder ler facilmente o consumo de energia elétrica em locais nos quais não existe iluminação excessiva.

Aplicativo

Contagem oficial de energia mediante verificação através de ecrã ou de descarga de dados mediante porta ótica.

Mediante a utilização de uma porta de comunicações RS-485, a qual permite conectar até 32 contadores no mesmo bus para serem descarregados remotamente mediante modem GSM/3G ou router IP.

O equipamento dispõe, de acordo com a versão, de uma entrada digital para o forçado de alteração de tarifa, especialmente criado para instalações com dupla fonte de alimentação, acumulando na tarifa 1 a energia de rede, e na tarifa 2 a energia da segunda fonte em função do estado da entrada digital.

Mediante a saída de pulsações, de acordo com a versão, o contador pode ser integrado com dispositivos LM para a recolha de pulsações, os quais permitem centralizar os consumos energéticos e enviá-los, de forma remota, ao sistema de gestão de dados PowerStudio.



212-ES7A-21B10

Contador monofásico CIRWATT B102

Código: QBMD9

Especificações

Alimentação em corrente alternada

Tolerância	80 % ... 115 % Un
Consumo	< 2 W; < 10 VA
Frequência	50 / 60 Hz
Tensão nominal	230 V

Especificação da bateria

Garantia de desempenho	> 20 years @ 30 °C
Tipo	Lithium

Características mecânicas

Tamanho (mm) larg. x alt. x prof.	129 x 215 x 62 (mm)
Envolvente	DIN 43859

Características ambientais

Humidade relativa (sem condensação)	95 % max.
Temperatura de armazenamento	-40 ... +85 °C
Temperatura de trabalho	-40 ... +70 °C

Circuito de medição de tensão

Conexão	Assimétrico ou Simétrico
Consumo	< 2 W; 10 VA
Frequência nominal	50 / 60 Hz
Tensão nominal	230 V

Circuito de medição de corrente

Corrente de referência (Iref)	5 A
Corrente máxima	65 A
Corrente mínima de medição	250 mA

Comunicações

Protocolo	Modbus RTU
Tipo	RS-485

Interface de comunicação óptica

Protocolo	IEC 62056-21 mode C
Tipo	Serial;bi-direcional



212-ES7A-21B10

Contador monofásico CIRWATT B102

Código: QBMD9

Interface do utilizador

Resolução do monitor

até 7 dígitos



212-ES7A-21B10

Contador monofásico CIRWATT B102

Código: QBMD9

Tipo de visor	LCD
Memória	
Capacidade de memória	Até 4 tarifas, perfil de carga opcional, 9600 registos para perfis de carga
Tipo	FIFO
Precisão na medição	
Medição de energia reativa (kvarh)	IEC 62053-21 (Clase 2)
Medição de energia ativa (kWh)	Clase 1 - IEC 62053-21 Clase B - EN 50470
Prestações	
Encerramentos de facturação	15

CIRWATT B102

Contador de energia monofásico

CÓDIGO	MODELO	Comunicações	Saída impulsos	Clase (Activa/Reactiva)	Intervalo Medida (V)	Intervalo de Medida (A)	Quadrantes	Entrée changement tarif
CIRWATT B102								
QBM83	212-ES7A-21B20	RS-485 (IEC 62056-21)	1	B (1) / 2	230	5 (65)	Abs.	0
QBM85	212-ES7A-23B20	RS-485 (IEC 62056-21)	0	B (1) / 2	230	5 (65)	Abs.	0
QBM87	212-ES7A-2EB20	RS-485 (IEC 62056-21)	0	B (1) / 2	230	5 (65)	Abs.	1
QBMD3	212-ES7A-21B20	RS-485 (Modbus/RTU)	1	B (1) / 2	230	5 (65)	Abs.	0
QBMD5	212-ES7A-23B20	RS-485 (Modbus/RTU)	0	B (1) / 2	230	5 (65)	Abs.	0
QBMD7	212-ES7A-2EB20	RS-485 (Modbus/RTU)	0	B (1) / 2	230	5 (65)	Abs.	1

Estes modelos de contadores não são certificados MID.

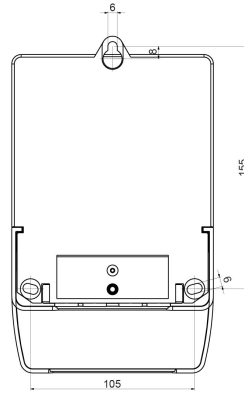
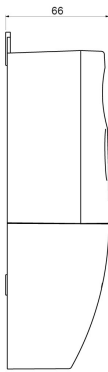
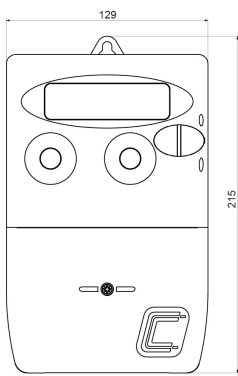


212-ES7A-21B10

Contador monofásico CIRWATT B102

Código: QBMD9

Dimensões



Conexões

