



PS HDR-30-12

PS HDR-30-12, Fonte de alimentação 12 Vcc, 2A,

Código: Q4994L.

Especificações

Alimentação em corrente alternada

| | |
|----------------|------------------------------|
| Frequência | 47 ~ 63 Hz |
| Tensão nominal | 85 ... 264 Vca ($\pm 5\%$) |

Alimentação em corrente contínua

| | |
|----------------|-------------------------------|
| Tensão nominal | 120 ... 370 Vdc ($\pm 5\%$) |
|----------------|-------------------------------|

Características mecânicas

| | |
|-----------------------------------|---------------------|
| Tamanho (mm) larg. x alt. x prof. | 35 x 90 x 54.5 (mm) |
| Peso (kg) | 0,1 |

Características ambientais

| | |
|-------------------------------------|----------------|
| Humidade relativa (sem condensação) | 20 ... 90 % |
| Temperatura de trabalho | -40 ... +85 °C |

Normas

| | |
|---|--|
| Certificações | UL62368-1, UL508, TÜV, EAC (TP TC 004), BSMI, BIS |
| Segurança Elétrica, Altitude máxima (m) | 2000 |
| Segurança elétrica, Categoria da instalação | CAT II |
| Normas | EN61558, EN50178, EN60664-1, EN62477-1, UL62368-1, UL508, BS EN/EN61558-2-16, BS EN/EN61558-1, IEC62368-1, EAC TP TC 004, BSMI CNS15598-1, BIS IS13252 (Part 1):2010 / IEC 60950-1:2006, EN55032 (CISPR32) Class B, EN61000-3-2 Class A, EN61000-3-3, EN61000-4-2, EN61000-4-3, EN61000-4-4, EN61000-4-5, EN61000-4-6, EN61000-4-8, EN61000-4-11, IEC60068-2-6 |

Segurança Elétrica

| | |
|----------------------|----------|
| Classe de isolamento | Clase II |
|----------------------|----------|

Fonte de alimentação

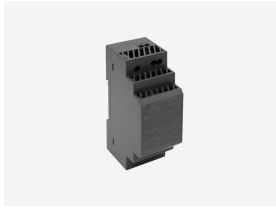
| | |
|------------------------------------|--------------|
| Tensão / Corrente máximas de saída | 12 Vcc / 2 A |
|------------------------------------|--------------|

Saída da fonte de alimentação

| | |
|----------|--------|
| Potência | 24 W |
| Tensão | 12 Vcc |

Fuente Alimentación

Fonte de alimentação



PS HDR-30-12

Router industrial

Código: Q4994L.

| CÓDIGO | MODELO | Descrição |
|---------|--------------|-----------------------------|
| Q4994L. | PS HDR-30-12 | Fonte de alimentação 12 Vcc |