



MT-FEE 250A IV

MT-FEE 250A IV, Magnetotérmico motorizado para correntes superiores a 63 A, 4 polos

Código: P20E74.

> Polos: 4

> In (A): 250 A

Especificações

Alimentação em corrente alternada

Frequência	50 ... 60 Hz
------------	--------------

Características mecânicas

Tamanho (mm) larg. x alt. x prof.	108 x 130 x 185 (mm)
Fixação	Painel (base + tomada de encaixe)
Peso (kg)	4,6

Características ambientais

Grau de proteção	IP 40 (DIN 40050)
Temperatura de armazenamento	-55 ... +55 °C
Temperatura de utilização	-25 ... +55 °C

Motor

Tempo de impulso ativado/desativado	50 / 50 ms
Tensão mínima	210 V ~
Tensão nominal	230 V ~

Proteção magnetotérmica

Curva de disparo tipo	C ó D (según tipo)
Corrente nominal In (A)	250
Poder de corte	36 kA
Tensão nominal	240 / 415 V ~

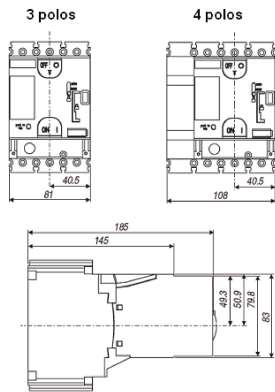


MT-FEE 250A IV

Magnetotérmicos Motorizados para correntes superiores a 63 A

Código: P20E74.

Dimensões



Conexões

