



## WGB-35-TB300S

WGB-35-TB300S, Relé diferencial tipo B com transformador incorporado

Código: P16131.

- > Seccção útil(mm): 35
- > Atraso: SEL
- > Sensibilidade: 300 mA

### Descrição

Dispositivo de protecção diferencial para a protecção de pessoas e bens contra correntes de defeito de tipo:

- Correntes alternadas sinusoidais e pulsantes residuais. Contínuas.
- Correntes alternadas sinusoidais de até 1 kHz.
- Correntes contínuas. Para instalações de até 125 A e sensibilidades de 30 ou 300 mA.

Actuação instantânea/selectiva sobre elemento de corte, magnetotérmico com bobina de disparo rápida ou contactor.

### Aplicativo

Todas as instalações eléctricas onde a continuidade dos processos é crítica e sejam necessárias protecções para pessoas (30 mA) e maquinaria (300 mA) de actuação imediata ou selectiva, não reguláveis.

- Sistemas Informáticos (SAI)
- Variadores de velocidade
- Instalações fotovoltaicas
- Sistemas de recarga de veículos eléctricos



## WGB-35-TB300S

Transformador com relé diferencial Classe B incorporado

Código: P16131.

### Especificações

#### Alimentação em corrente alternada

Consumo	6 VA
Frequência	50 ... 60 Hz
Tensão nominal	230V ~ ± 20%

#### Características mecânicas

Tamanho (mm) larg. x alt. x prof.	166 x 79 x 48 (mm)
Envolvente	Polycarbonate V0
Peso (kg)	0,25

#### Características ambientais

Grau de proteção	IP 40
Humidade relativa (sem condensação)	5 ... 95 %
Temperatura de armazenamento	-15 ... +55 °C
Temperatura de trabalho	-10 ... +50 °C

#### Características técnicas específicas dos sensores de corrente

Ajuste do ponto de disparo	85 % da corrente diferencial nominal
Filtragem de harmônicas	Filtro de 2ª ordem (Fc = 400 Hz)
Medidas de forma de onda	Filtro de 2ª ordem (Fc = 400 Hz)
Diâmetro interior Ø (mm)	35 mm
Tolerância no ponto de disparo	± 15 %

#### Circuito de medição de corrente

Corrente nominal (In)	125 A
-----------------------	-------

#### Normas

Segurança Elétrica, Altitude máxima (m)	2000
Normas	IEC 60755, IEC 62423, IEC 60947-2-M

#### Interface do utilizador

LED	2 LED
Teclado	2 Chaves

#### Saídas digitais de relés

AC11 Ie/Ue	6 A / 250 V
Vida elétrica	30 x 10 <sup>3</sup> (250Vca / 5A)
Vida mecânica	5 x 10 <sup>6</sup>



## WGB-35-TB300S

Transformador com relé diferencial Classe B incorporado

Código: P16131.

Potência máxima de comutação 1500 W (AC1)

### Proteção diferencial

Tipo	Tipo B
Sensibilidade ( $I_{\Delta n}$ ), A	0,3
Tempo de retardamento ( $t_{\Delta}$ )	INS/SEL

### Proteção

Indicação por LED	Tensão de alimentação Disparo de fuga
Tipo de elemento de corte	Magneto com bobina de disparo rápida ou contator

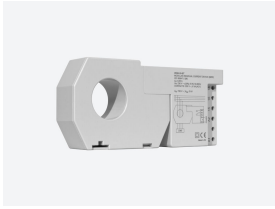
### Proteção diferencial

Transformador	Transformador diferencial incorporado, 35 mm
---------------	--

### WGB-35-TB

Relé diferencial tipo B ultraimunizado com transformador incorporado

CÓDIGO	MODELO	Diâmetro interior (mm)	Sensibilidade	Atraso
P16111.	WGB-35-TB30	35	30 mA	INS
P16121.	WGB-35-TB300	35	300 mA	INS
P16131.	WGB-35-TB300S	35	300 mA	SEL

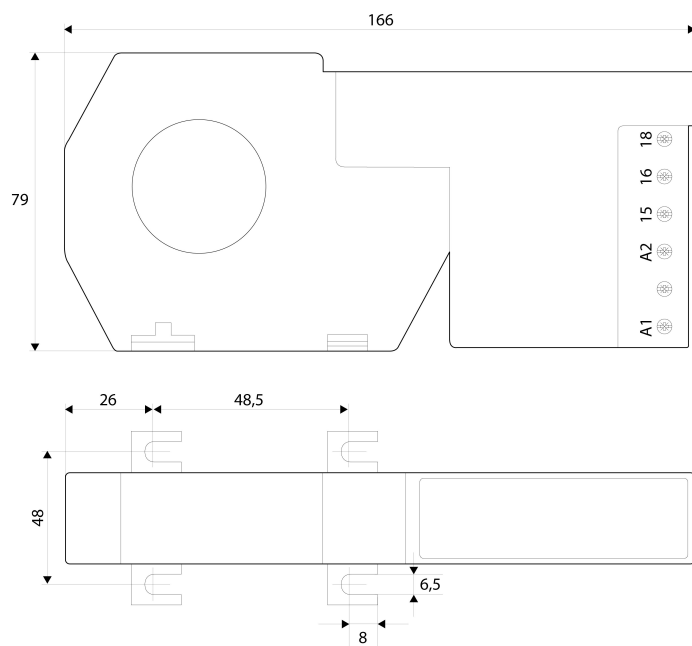


## WGB-35-TB300S

Transformador com relé diferencial Classe B incorporado

Código: P16131.

### Dimensões



### Conexões

