



WGB-35-TB300

WGB-35-TB300, Relé diferencial tipo B com transformador incorporado

Código: P16121.

- > Seccção útil(mm): 35
- > Atraso: INS
- > Sensibilidade: 300 mA

Descrição

Dispositivo de protecção diferencial para a protecção de pessoas e bens contra correntes de defeito de tipo:

- Correntes alternadas sinusoidais e pulsantes residuais. Contínuas.
- Correntes alternadas sinusoidais de até 1 kHz.
- Correntes contínuas. Para instalações de até 125 A e sensibilidades de 30 ou 300 mA.

Actuação instantânea/selectiva sobre elemento de corte, magnetotérmico com bobina de disparo rápida ou contactor.

Aplicativo

Todas as instalações eléctricas onde a continuidade dos processos é crítica e sejam necessárias protecções para pessoas (30 mA) e maquinaria (300 mA) de actuação imediata ou selectiva, não reguláveis.

- Sistemas Informáticos (SAI)
- Variadores de velocidade
- Instalações fotovoltaicas
- Sistemas de recarga de veículos eléctricos



WGB-35-TB300

Transformador com relé diferencial Classe B incorporado

Código: P16121.

Especificações

Alimentação em corrente alternada

Consumo	6 VA
Frequência	50 ... 60 Hz
Tensão nominal	230V ~ ± 20%

Características mecânicas

Tamanho (mm) larg. x alt. x prof.	166 x 79 x 48 (mm)
Envolvente	Polycarbonate V0
Peso (kg)	0,27

Características ambientais

Grau de proteção	IP 40
Humidade relativa (sem condensação)	5 ... 95 %
Temperatura de armazenamento	-15 ... +55 °C
Temperatura de trabalho	-10 ... +50 °C

Características técnicas específicas dos sensores de corrente

Ajuste do ponto de disparo	85 % da corrente diferencial nominal
Filtragem de harmônicas	Filtro de 2ª ordem (Fc = 400 Hz)
Medidas de forma de onda	Filtro de 2ª ordem (Fc = 400 Hz)
Diâmetro interior Ø (mm)	35 mm
Tolerância no ponto de disparo	± 15 %

Circuito de medição de corrente

Corrente nominal (In)	63 A
-----------------------	------

Normas

Segurança Elétrica, Altitude máxima (m)	2000
Normas	IEC 60755, IEC 62423, IEC 60947-2-M

Interface do utilizador

LED	2 LED
Teclado	2 Chaves

Saídas digitais de relés

AC11 Ie/Ue	6 A / 250 V
Vida elétrica	30 x 10 ³ (250Vca / 5A)
Vida mecânica	5 x 10 ⁶



WGB-35-TB300

Transformador com relé diferencial Classe B incorporado

Código: P16121.

Potência máxima de comutação 1500 W (AC1)

Proteção diferencial

Tipo	Tipo B
Sensibilidade ($I_{\Delta n}$), A	0,3
Tempo de retardamento (t_{Δ})	INS/SEL

Proteção

Indicação por LED	Tensão de alimentação Disparo de fuga
Tipo de elemento de corte	Magneto com bobina de disparo rápida ou contator

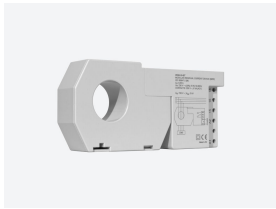
Proteção diferencial

Transformador	Transformador diferencial incorporado, 35 mm
---------------	--

WGB-35-TB

Relé diferencial tipo B ultraimunizado com transformador incorporado

CÓDIGO	MODELO	Diâmetro interior (mm)	Sensibilidade	Atraso
P16111.	WGB-35-TB30	35	30 mA	INS
P16121.	WGB-35-TB300	35	300 mA	INS
P16131.	WGB-35-TB300S	35	300 mA	SEL

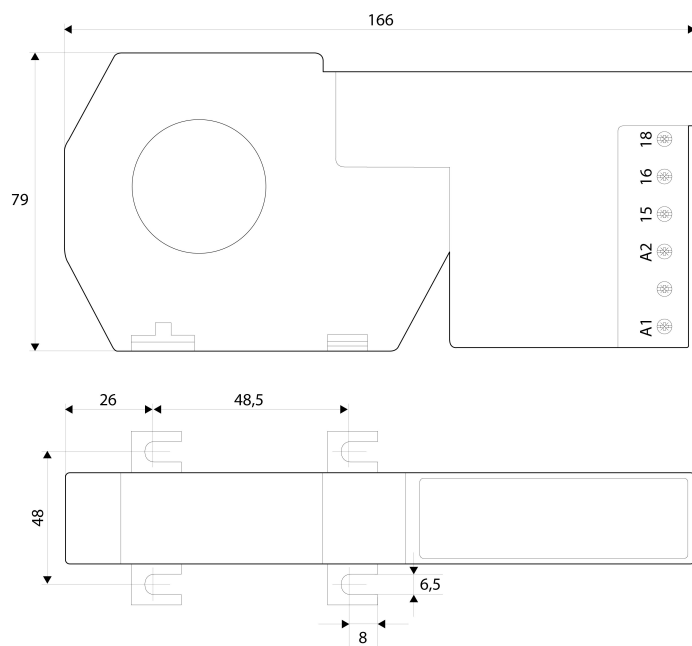


WGB-35-TB300

Transformador com relé diferencial Classe B incorporado

Código: P16121.

Dimensões



Conexões

