

WGBU-90-105

WGBU-90-105, Transformador com relé diferencial incorporado, montado 90°, tipo A

Código: P16023.

- > Seccção útil(mm): 105
- > $I_{\Delta n}$ (A): 0,03 ... 3 A
- > Atraso: 0,02...1 s
- > Fixação: Fundo do painel

Descrição

A série **WGBU** é um sistema compacto de protecção diferencial. É composta por um transformador toroidal com o relé diferencial integrado.

- Relé electrónico multigama
 - Sensibilidade seleccionável de 0,03 ... 3 A
 - Atraso do disparo de 0,02 ... 1 s seleccionável
- Relé tipo A com filtração de correntes de alta frequência e elevada imunidade. Medição do verdadeiro valor eficaz (TRMS).
- Indicadores LED
 - Luz LED de ligação à rede
 - Luz LED de pré-alarme e disparo: 1 flash a cada 2 s, fuga entre 25 e 50% da sensibilidade seleccionada; 1 flash a cada 1 s, fuga entre 50 e 75% da sensibilidade seleccionada; 1 flash a cada 0,5 s, fuga superior a 75% da sensibilidade seleccionada; luz permanentemente acesa, disparo da protecção diferencial.

Aplicativo

A série WGBU permite uma protecção diferencial fiável, com uma cablagem mais simples e redução do tempo de montagem. Além disso, é de fácil instalação devido às suas dimensões mais compactas em todo o seu conjunto.



WGBU-90-105

Transformador com relé diferencial integrado.

Código: P16023.

Especificações

Alimentação em corrente alternada, isolamento

Tensão de teste (kV)	2,5 kV ~
----------------------	----------

Alimentação em corrente alternada

Frequência	50/60 Hz
Tensão nominal	110/230 V ~ ±20 %

Características mecânicas

Tamanho (mm) larg. x alt. x prof.	170 x 146 x 113 (mm)
Fixação	calha DIN
Peso (kg)	0,573

Características ambientais

Grau de proteção	IP 20 (terminais), IP 41 (painel traseiro)
Temperatura de trabalho	-10 ... +50 °C

Normas

Normas	IEC 1008, IEC 255-5, UNE 801-2, UNE 801-3, UNE 801-4, UNE 60730-1
--------	---

Outras saídas digitais para relés

Tensão de isolamento	250 V ~
Vida elétrica	2 x 10 ⁵

Saídas digitais de relés

Corrente nominal	6 A ~
Tensão nominal	250 V ~
Carga resistiva (máx.)	250 Vca / 8 Aca

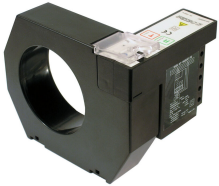
Proteção diferencial

Tipo	Tipo A Ultraimunizada
Sensibilidade (I _{Δn}), A	0,03 ... 3 (seleccionable)
Tempo de retardamento (t _Δ)	0,02 ... 1 s (seleccionável)

Proteção

Indicação por LED	Tensão de alimentação Disparo por fuga Pré-alarme
Medição	Verdadeiro RMS (TRMS)
Tipo de elemento de corte	Contactador ou Magnetotérmico + bobina de disparo

Proteção diferencial



WGBU-90-105

Transformador com relé diferencial integrado.

Código: P16023.

Transformador

Incorporado, série WG

WGBU

Transformador com relé diferencial incorporado tipo A

CÓDIGO	MODELO	Seccção útil(mm)	I Δ n (A)
Relé montado A 90°, Permite reduzir o espaço de montagem			
P16021.	WGBU-90-35	35	0,03 ... 3 A
P16022.	WGBU-90-70	70	0,03 ... 3 A
P16023.	WGBU-90-105	105	0,03 ... 3 A
P16024.	WGBU-90-140	140	0,03 ... 3 A
P16025.	WGBU-90-210	210	0,03 ... 3 A
P16011.	WGBU-35	35	0,03 ... 3 A
P16012.	WGBU-70	70	0,03 ... 3 A
P16013.	WGBU-105	105	0,03 ... 3 A
P16014.	WGBU-140	140	0,03 ... 3 A
P16015.	WGBU-210	210	0,03 ... 3 A

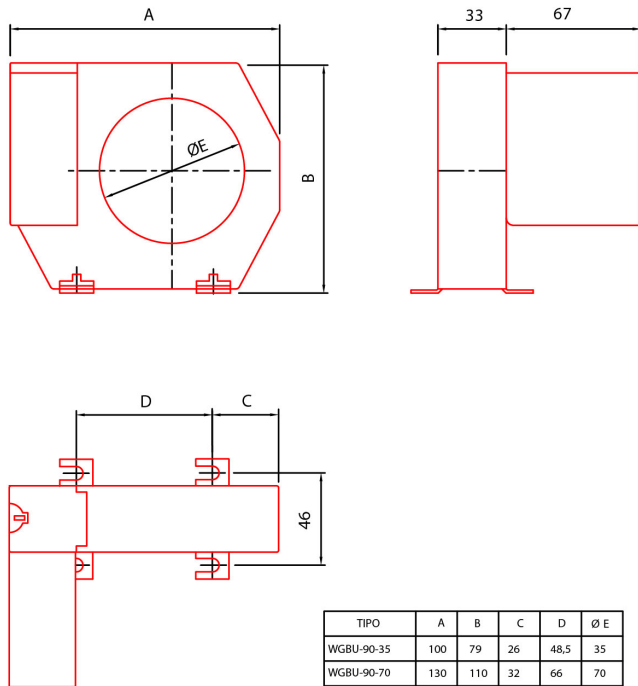


WGBU-90-105

Transformador com relé diferencial integrado.

Código: P16023.

Dimensões



TIPO	A	B	C	D	Ø E
WGBU-90-35	100	79	26	48,5	35
WGBU-90-70	130	110	32	66	70
WGBU-90-105	170	146	38	94	105
WGBU-90-140	220	196	48,5	123	140
WGBU-90-210	299	284	69	161	210

Conexões

