



CBS-2000AB

CBS-2000AB, Relé de monitorização da corrente de fuga multicanal tipo A e tipo B

Código: P12B02.

- > Protocolo: Modbus/RTU
- > Módulos: 6
- > Relé de pré-alarme: Sim
- > Comunicações: RS-485
- > N.º relés: 2
- > N.º canais entrada: 16 (A) / 4 (B)
- > Alimentação: 230 V ~ (± 15%)
- > Sensibilidade: 30 ... 3000 mA
- > Fixação: Calha DIN

Descrição

O **CBS-2000AB** é um equipamento de monitorização de corrente diferencial híbrida que permite a conexão de até 16 canais tipo A mediante transformadores da gama **WGC** e 4 canais tipo B mediante a utilização de transformadores da gama **WGB**. O equipamento dispõe de um display para a visualização dos 20 canais, 2 relés (alarme e pré-alarme) e comunicações RS-485.

Aplicativo

O **CBS-2000AB** é adequado para instalações com todos os regimes de neutro: TT, TN e IT, onde é necessária a monitorização da corrente de fuga residual.



CBS-2000AB

Relé de monitorização diferencial tipo A e B com 20 canais

Código: P12B02.

Especificações

Alimentação em corrente alternada

Categoria da instalação	CAT III 300V
Consumo	15 VA
Frequência	50 ... 60 Hz
Tensão nominal	230 V~ (± 15 %)

Características mecânicas

Tamanho (mm) larg. x alt. x prof.	105 x 117.85 x 74 (mm)
Envolvente	Plástico V0 auto-extinguível
Fixação	Calha DIN
Peso (kg)	0,55

Características ambientais

Grau de proteção	IP 30, IP 40 (Frontal) IK 08
Humidade relativa (sem condensação)	5 ... 95 %
Temperatura de armazenamento	-20 ... +70 °C
Temperatura de trabalho	-10 ... +50 °C

Características elétricas

Corrente de curto-circuito condicional (Icc)	Depends on the circuit breaker
Sensor	Tipo A: WGC - WGS Tipo B: WGB

Características eléctricas

Tipo	Tipo A (50 ... 60 Hz.) Tipo B (DC: 0 Hz.; AC: 50 Hz ... 1 kHz.)
------	-----------------------------------------------------------------

Entradas digitais

Impedância de entrada	2 kΩ
Isolamento entre entrada e saída	5.3 kV
Tipo	Contato sem potencial

Normas

Segurança Elétrica, Altitude máxima (m)	2000
Segurança elétrica, Categoria da instalação	CAT III 300V ~
Segurança elétrica, Grau de contaminação	2
Normas	IEC 62020-1

Interface do utilizador

LED	2
Teclado	3 chaves



CBS-2000AB

Relé de monitorização diferencial tipo A e B com 20 canais

Código: P12B02.

Tipo de visor	LCD (negativo)
---------------	----------------

Saídas digitais de relés

Quantidade	2
Corrente máxima	6 A
Tensão máxima de contactos abertos	230 V ~
Vida elétrica	60×10^3 (250 V ~ / 5A)
Vida mecânica	10×10^6
Potência máxima de comutação	1500 VA

Proteção diferencial

Tempo de retardamento (t_{Δ})	Tipo A: 0.1 - 0.3 - 0.5 - 0.8 - 1 - 2 - 3 - 5 s Tipo B: INS - S - 0.1 - 0.2 - 0.3 - 0.4 - 0.5 - 0.8 - 1 - 3 - 5 s
----------------------------------------	---------------------------------------------------------------------------------------------------------------------

Comunicação em série

Protocolo	Modbus/RTU
Tecnologia / Tipo	RS-485

CBS-2000AB

Central com 20 canais de corrente diferencial tipo A e B

CÓDIGO	MODELO	Nº relés	N.º canais entrada	Comunicações	Protocolo	Módulos	Relé de pré-alarme	Alimentação
P12B02.	CBS-2000AB	2	16 (A) / 4 (B)	RS-485	Modbus/RTU	6	Sim	230 V ~ ($\pm 15\%$)

Associado aos transformadores diferenciais de tipo WGC para os canais de tipo A e aos transformadores WGB para os canais de tipo B.

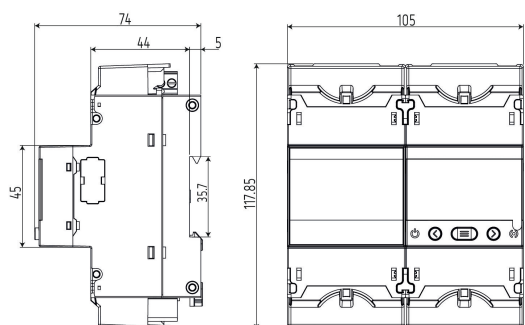


CBS-2000AB

Relé de monitorização diferencial tipo A e B com 20 canais

Código: P12B02.

Dimensões



Conexões

