

CBS-1600A

CBS-1600A, Relé de monitorização da corrente de fuga multicanal tipo A

Código: P12B01.

- > Protocolo: Modbus/RTU
- > Módulos: 6
- > Relé de pré-alarme: Sim
- > Comunicações: RS-485
- > N.º relés: 2
- > N.º canais entrada: 16 (A)
- > Alimentação: 230 V ~ ($\pm 15\%$)
- > Atraso: 0,1-0,3-0,5-0,8-1-2-3-5 s
- > Sensibilidade: 30 ... 3000 mA
- > Fixação: Calha DIN

Descrição

O **CBS-1600A** é um dispositivo de monitorização da corrente de fuga à terra que pode ser utilizado para ligar até 16 canais do tipo A através de transformadores da gama **WGC**.

O dispositivo dispõe de um ecrã para visualizar os 16 canais, 2 relés (alarme e pré-alarme) e comunicações RS-485.

Aplicativo

O **CBS-1600A** é adequado para instalações com todos os regimes de neutro: TT, TN e IT, onde é necessária a monitorização da corrente de fuga residual.



CBS-1600A

Relé de monitorização diferencial tipo A com 16 canais

Código: P12B01.

Especificações

Alimentação em corrente alternada

Categoria da instalação	CAT III 300V
Consumo	10 VA
Frequência	50 ... 60 Hz
Tensão nominal	230 V~ ($\pm 15\%$)

Características mecânicas

Tamanho (mm) larg. x alt. x prof.	105 x 117.85 x 74 (mm)
Envolvente	Plástico V0 auto-extinguível
Fixação	Calha DIN
Peso (kg)	0,55

Características ambientais

Grau de proteção	IP 30, IP 40 (Frontal) IK 08
Humidade relativa (sem condensação)	5 ... 95 %
Temperatura de armazenamento	-20 ... +70 °C
Temperatura de trabalho	-10 ... +50 °C

Características elétricas

Corrente de curto-circuito condicional (Icc)	Depends on the circuit breaker
Sensor	Tipo A: WGC - WGS

Características eléctricas

Tipo	Tipo A (50 ... 60 Hz.)
------	------------------------

Entradas digitais

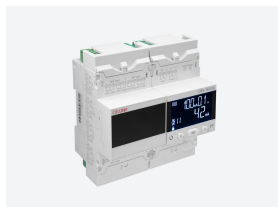
Impedância de entrada	2 k Ω
Isolamento entre entrada e saída	5.3 kV
Tipo	Contato sem potencial

Normas

Segurança Elétrica, Altitude máxima (m)	2000
Segurança elétrica, Categoria da instalação	CAT III 300V ~
Segurança elétrica, Grau de contaminação	2
Normas	IEC 62020-1

Interface do utilizador

LED	2
Teclado	3 chaves



CBS-1600A

Relé de monitorização diferencial tipo A com 16 canais

Código: P12B01.

Tipo de visor	LCD (negativo)
Saídas digitais de relés	
Quantidade	2
Corrente máxima	6 A
Tensão máxima de contactos abertos	230 V ~
Vida elétrica	60×10^3 (250 V ~ / 5A)
Vida mecânica	10×10^6
Potência máxima de comutação	1500 VA
Proteção diferencial	
Tempo de retardamento (t_{Δ})	0.1-0.3-0.5-0.8-1-2-3-5 s
Comunicação em série	
Protocolo	Modbus/RTU
Tecnologia / Tipo	RS-485

CBS-1600A

Central com 16 canais de corrente diferencial tipo A

CÓDIGO	MODELO	Nº relés	N.º canais entrada	Comunicações	Protocolo	Módulos	Relé de pré-alarme	Alimentação
P12B01.	CBS-1600A	2	16 (A)	RS-485	Modbus/RTU	6	Sim	230 V ~ ($\pm 15\%$)

Associado a transformador diferencial tipo WGC

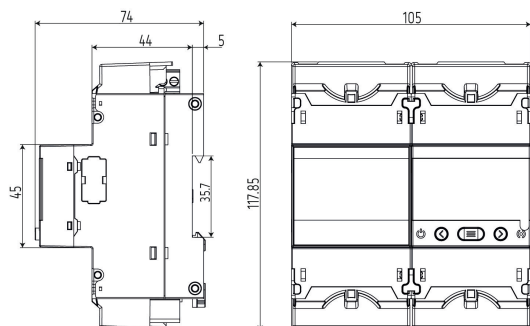


CBS-1600A

Relé de monitorização diferencial tipo A com 16 canais

Código: P12B01.

Dimensões



Conexões

