



RGE-R

RGE-R, Relé diferencial para Transformador WGC, tipo A ultraimunizado, 2 módulos e pré-alarme visual.

Código: P122320040000

- > Módulos: 2
- > N° relés: 1
- > $I_{\Delta n}$ (A): 0,03 ... 5 A
- > Alimentação (Vac): 24...48 Vac | 24...125 Vdc
- > Atraso: 0,02 ... 5 s (*1)
- > Fixação: Calha DIN

Descrição

Relé electrónico de protecção diferencial série WG, para ligar aos transformadores toroidais externos série WG / WGC. São relés electrónicos de elevada fiabilidade, com a possibilidade de sensibilidade e atraso fixos ou regulados. Relé tipo A com filtração de correntes de alta frequência e elevada imunidade. Medição do verdadeiro valor eficaz (TRMS)

- Montagem em calha **DIN 46277**
- Tamanho reduzido: 2 módulos
- Indicações mediante luzes LED:
 - Luz LED de fuga permanentemente acesa: Relé disparado
 - Luz LED de alimentação intermitente e de fuga acesa: detecção de falha de continuidade no transformador
 - Luz LED indicadora de fuga intermitente:
 - Fuga de valor inferior ao seleccionado
 - 1 flash a cada 2s: 25 ... 50% de corrente de fuga
 - 1 flash a cada 1s: 50 ... 75 %
 - 2 flashes a cada 1s: 75 ... <100 %
 - Permanentemente: 100%

Aplicativo

Os relés **RGE** ligados ao transformador **WG / WGC** permitem uma protecção diferencial completa, tanto em linhas monofásicas como trifásicas. Asseguram a máxima segurança e continuidade do fornecimento eléctrico, evitando disparos intempestivos.



RGE-R

Relé diferencial electrónico

Código: P122320040000

Especificações

Alimentação em corrente alternada

Categoria da instalação	CAT III 300 V
Consumo	3 VA
Frequência	50/60 Hz
Tensão nominal	24 ... 48 V~

Alimentação em corrente contínua

Consumo	2,5 W
Tensão nominal	24 ... 125 Vcc (±15 %)

Características mecânicas

Tamanho (mm) larg. x alt. x prof.	35 x 85 x 68 (mm)
Envolvente	Polycarbonate
Fixação	DIN 46280
Peso (kg)	0,056

Características ambientais

Grau de proteção	IP 20
Humidade relativa (sem condensação)	5 ... 95 %
Temperatura de trabalho	-10 ... +50 °C

Normas

Segurança Elétrica, Altitude máxima (m)	2000
Segurança elétrica, Categoria da instalação	CAT III 300 V
Normas	IEC 60755, IEC 60947-2-M

Segurança Elétrica

Classe de isolamento	Proteção contra choque eléctrico por isolamento duplo de Classe II (IEC 61010-1)
----------------------	--

Saídas digitais de relés

Corrente máxima	10 A ~
Potência máxima	2500 VA
Potência máxima de comutação	2500 VA

Proteção diferencial

Tipo	Tipo A Ultraimunizada
Sensibilidade (IΔn), A	0,03 ... 5 seleccionable
Tempo de retardamento (tΔ)	0,02 ... 5 s (seleccionável)



RGE-R

Relé diferencial electrónico

Código: P122320040000

Proteção

Indicação por LED	Tensão de alimentação Disparo por fuga Desconexão de transformador externo Pré-alarme
Medição	Verdadeiro RMS (TRMS)
Tipo de elemento de corte	Contactador ou Magnetotérmico + bobina de disparo

RGE-R

Relé diferencial para transformador WGC, tipo A ultraimunizado, 2 módulos e pré-alarme visual.

CÓDIGO	MODELO	IΔn (A)	Nº relés
P12231.	RGE-R1	0,03 ... 3 A	
P12A32.	RGE-RL	0,03 ... 5 A	1
P122320040000	RGE-R	0,03 ... 5 A	1

Precisa transformador diferencial, tipo WGC Para codificar outros parâmetros como tensões de alimentação auxiliar, ver a tabela no final da secção

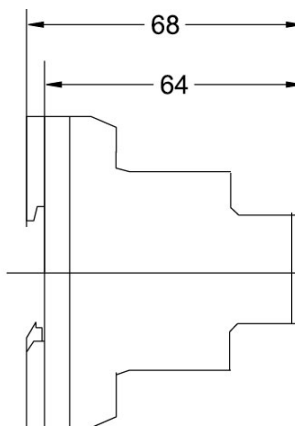
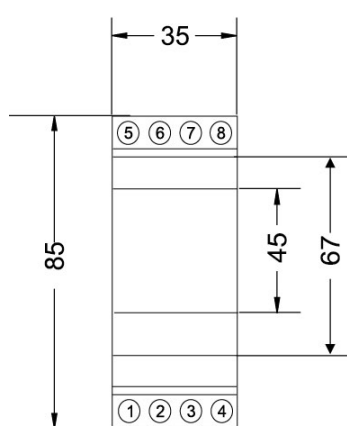


RGE-R

Relé diferencial eletrônico

Código: P122320040000

Dimensões



Conexões

