

WGB-140

WGB-140, Transformador diferencial para relé diferencial tipo B

Código: P11B56.

> Seccção útil(mm): 140.5

> $I_{\Delta n}$ (A): 0.1 ... 3 A

> Corrente máx.(A): 630

Descrição

Os transformadores diferenciais da gama **WGB** são transformadores especiais para a proteção e monitorização com carregamentos tipo B (IEC 60755), adequados para a medição de correntes de fuga CA, CC e pulsantes.

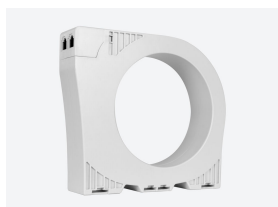
A gama de transformadores diferenciais **WGB** foi criada para ser utilizada com os relés eletrónicos **RGU-100B** ou **CBS-400B**, mediante os quais lhes é atribuída a corrente de disparo (sensibilidade) associada.

Os transformadores dispõem de porta ethernet para a sua conexão mediante este tipo de cabo ao relé, com o qual transmitem todas as medições e restantes informações da linha protegida ou monitorizada.

Aplicativo

Proteção ou monitorização diferencial de cargas elétricas monofásicas ou trifásicas em corrente alternada com componentes em contínua, com frequências de até 1 kHz, tais como:

- Variadores de velocidade.
- SAI.
- Instalações fotovoltaicas.
- Carregamento de Veículo Elétrico.
- Filtros ativos..



WGB-140

Transformadores diferenciais para relés diferenciais tipo B

Código: P11B56.

Especificações

Características elétricas

Cabo: tipo de conector RJ 45

Características mecânicas

Tamanho (mm) larg. x alt. x prof. 200 x 183.55 x 56 (mm)

Peso (kg) 0,69

Características ambientais

Classe térmica 150 °C

Temperatura de armazenamento -20 ... + 70 °C

Temperatura de trabalho -10 ... +50 °C

Características técnicas específicas dos sensores de corrente

Frequência de amostragem 50 ... 1 kHz

Corrente máxima 630 A

Diâmetro interior \varnothing (mm) 140.5

Tensão de trabalho ≤ 750 V ~ , ≤ 750 Vcc

Normas

Segurança Elétrica, Altitude máxima (m) 2000

Normas IEC 60947-2-M

Precisão na medição

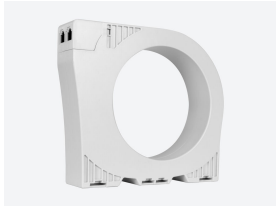
Medição de corrente de fase 100 mA (± 5 mA) 300 mA (± 20 mA) / 500 mA (± 20 mA) / 1 A (± 200 mA) / 3 A (± 200 mA)

WGB

Transformador diferencial para relé tipo B

CÓDIGO	MODELO	Diâmetro interior (mm)	I Δ n (A)	I n (A)
P11B52.	WGB-35	35.5	0.03 ... 3 A	80
P11B53.	WGB-55	55.5	0.03 ... 3 A	160
P11B54.	WGB-80	80.5	0.03 ... 3 A	250
P11B55.	WGB-110	110.5	0.03 ... 3 A	400
P11B56.	WGB-140	140.5	0.1 ... 3 A	630

Apenas para relés tipo RGU-100B e CBS-400B

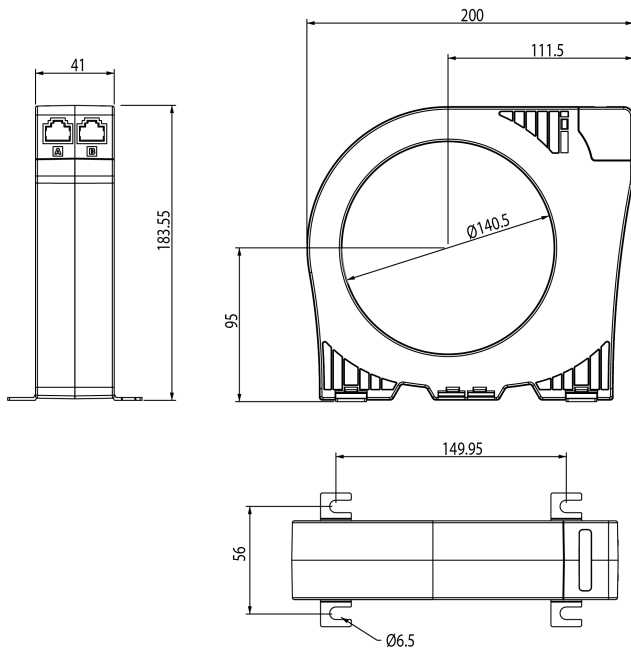


WGB-140

Transformadores diferenciais para relés diferenciais tipo B

Código: P11B56.

Dimensões



Conexões

