



WGB-110

WGB-110, Transformador diferencial para relé diferencial tipo B

Código: P11B55.

> Seccção útil(mm): 110.5

> $I_{\Delta n}$ (A): 0.03 ... 3 A

> Corrente máx.(A): 400

Descrição

Os transformadores diferenciais da gama **WGB** são transformadores especiais para a proteção e monitorização com carregamentos tipo B (IEC 60755), adequados para a medição de correntes de fuga CA, CC e pulsantes.

A gama de transformadores diferenciais **WGB** foi criada para ser utilizada com os relés eletrónicos **RGU-100B** ou **CBS-400B**, mediante os quais lhes é atribuída a corrente de disparo (sensibilidade) associada.

Os transformadores dispõem de porta ethernet para a sua conexão mediante este tipo de cabo ao relé, com o qual transmitem todas as medições e restantes informações da linha protegida ou monitorizada.

Aplicativo

Proteção ou monitorização diferencial de cargas elétricas monofásicas ou trifásicas em corrente alternada com componentes em contínua, com frequências de até 1 kHz, tais como:

- Variadores de velocidade.
- SAI.
- Instalações fotovoltaicas.
- Carregamento de Veículo Elétrico.
- Filtros ativos..



WGB-110

Transformadores diferenciais para relés diferenciais tipo B

Código: P11B55.

Especificações

Características elétricas

Cabo: tipo de conector	RJ 45
Corrente de carga I _c (RMS)	RJ 45

Características mecânicas

Tamanho (mm) larg. x alt. x prof.	170 x 153.5 x 58 (mm)
Peso (kg)	0,69

Características ambientais

Classe térmica	150 °C
Temperatura de armazenamento	-20 ... + 70 °C
Temperatura de trabalho	-10 ... +50 °C

Características técnicas específicas dos sensores de corrente

Frequência de amostragem	50 ... 1 kHz
Corrente máxima	400 A
Diâmetro interior Ø (mm)	110,5

Circuito de medição de corrente

Corrente máxima	≤ 750 V ~ , ≤ 750 V _{cc}
-----------------	-----------------------------------

Normas

Segurança Elétrica, Altitude máxima (m)	2000
Normas	IEC 60947-2-M

Precisão na medição

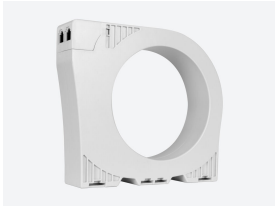
Medição de corrente de fase	30 mA (±2 mA) / 100 mA (±5 mA) 300 mA (±20 mA) / 500 mA (±20 mA) / 1 A (±200 mA) / 3 A (±200 mA)
-----------------------------	--

WGB

Transformador diferencial para relé tipo B

CÓDIGO	MODELO	Seccção útil(mm)	I _{Δn} (A)
P11B52.	WGB-35	35.5	0.03 ... 3 A
P11B53.	WGB-55	55.5	0.03 ... 3 A
P11B54.	WGB-80	80.5	0.03 ... 3 A
P11B55.	WGB-110	110.5	0.03 ... 3 A

Apenas para relés tipo RGU-100B e CBS-400B



WGB-110

Transformadores diferenciais para relés diferenciais tipo B

Código: P11B55.

Dimensões

