



RGU-10A

RGU-10A, Relé diferenciais para Transformador WGC, tipo A ultraimunizado, 3 módulos e display

Código: P11A70.

- > Módulos: 3
- > Relé de pré-alarme: Sim
- > N° relés: 2
- > $I_{\Delta n}$ (A): 0,03 ...30 A
- > Alimentação: 110 ... 230 Vca
- > Atraso: 0,1... 5 s, INS, SEL
- > Fixação: Calha DIN

Descrição

O **RGU-10A** é um relé de proteção e monitorização de corrente diferencial tipo A ultraimunizado, compatível com os transformadores diferenciais da gama WGC.

O equipamento mede, calcula e visualiza a corrente diferencial em verdadeiro valor eficaz, mediante uma entrada de corrente diferencial, procedente de um transformador toroidal de medição exterior da série WGC.

O **RGU-10A** permite a programação e ajuste de todos os parâmetros requeridos para obter uma proteção e controlo completo da instalação.

Principais características:

- Medição em verdadeiro valor eficaz.
- RCM & MRCD no mesmo equipamento
- Bloqueio do menu programação mediante teclado
- Monitor retroiluminado RGB
- Diferencial tipo A ultraimunizado.
- Imunidade perante transitórios.
- Filtração das altas frequências de maior ordem.
- Ajuste de disparo entre 80 e 100% $I_{\Delta n}$.
- Curva inversa

Aplicativo

O **RGU-10A** permite uma proteção diferencial inteligente.

Devido às suas características de design asseguram a proteção tipo A mais completa para garantir a segurança das pessoas e assegurar a continuidade de fornecimento em instalações elétricas.

O seu sistema ultraimunizado garante que só ocorrerá um disparo quando for totalmente necessário, evitando perdas económicas devido a disparos indesejados.

O poder de visualizar o valor de fuga instantânea no monitor, conjuntamente com as indicações do pré-alarme, permite dispor de informação do estado das linhas que são protegidas e realizar uma boa manutenção preventiva.



RGU-10A

Relé diferencial electrónico compatible com o transformador externo da série WGC

Código: P11A70.

Especificações

Alimentação em corrente alternada

Consumo	6.5 VA
Frequência	50 ... 60 Hz
Tensão nominal	110 ... 230 V~

Características mecânicas

Tamanho (mm) larg. x alt. x prof.	52.5 x 118 x 74 (mm)
Envoltivo	Plástico V0 auto-extinguível
Fixação	Trilho DIN
Peso (kg)	0,186

Características ambientais

Grau de proteção	IP 30 (terminais), IP 40 (frontal)
Humidade relativa (sem condensação)	5 ... 95 %
Temperatura de armazenamento	-20 ... +70 °C
Temperatura de trabalho	-10 ... +60 °C

Entrada externa de disparo/rearme externo

Tipo	Tensão 110 ... 230 V ~
------	------------------------

Normas

Segurança Elétrica, Altitude máxima (m)	2000
Segurança elétrica, Categoria da instalação	CAT III 300V ca
Segurança elétrica, Grau de contaminação	2
Normas	IEC60947-2-M

Interface do utilizador

LED	2
Teclado	3 botões de pressão
Tipo de visor	LCD personalizado (negativo)

Saídas digitais de relés

Quantidade	2
Corrente máxima	6 A ~
Vida mecânica	10 x 10 ⁶
Potência máxima de comutação	1500 VA



RGU-10A

Relé diferencial electrónico compatible com o transformador externo da série WGC

Código: P11A70.

Proteção diferencial

Tipo

Tipo A Ultraimunizada



RGU-10A

Relé diferencial electrónico compatível com o transformador externo da série WGC

Código: P11A70.

Sensibilidade ($I_{\Delta n}$), A	0.03 - 0.1 - 0.2 - 0.3 - 0.5 - 0.75 - 1 - 1.5 - 2 - 3 - 5 - 10 - 30 A
Tempo de retardamento (t_{Δ})	INS - [S]-0.1-0.2-0.3-0.4-0.5-0.8-1-3-5 s

Proteção diferencial

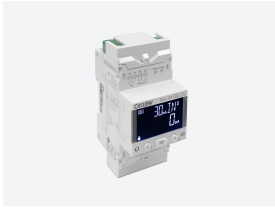
Transformador	Externo, série WGC
---------------	--------------------

RGU-10A

Relé diferencial para transformador WGC, tipo A ultraimunizados, 3 módulos com display e saída de pré-alarme programável.

CÓDIGO	MODELO $I_{\Delta n}$ (A)	Nº relés	Relé de pré-alarme	Módulos	Fixação	Atraso	Comunicações	Protocolo	Alimentação
Posibilidad UL bajo demanda									
P11A70.	RGU-10A 0,03 ...30 A	2	Sim	3	Calha DIN	0,1... 5 s, INS, SEL	-	-	110 ... 230 Vca

Para tensões de alimentação diferentes de 230 Vac, consultar-nos.



RGU-10A

Relé diferencial electrónico compatible com o transformador externo da série WGC

Código: P11A70.

Dimensões



Conexões

