

## WGC-25-TB

WGC-25-TB, Transformador diferencial para Relé diferencial tipo B

Código: P11751.

- > Seccção útil(mm): 25
- >  $I_{\Delta n}$  mín.(A): 0.1
- > Corrente máx.(A): 63

### Especificações

#### Alimentação em corrente alternada, isolamento

Teste de impulsos (kV)	3 kV
------------------------	------

#### Características mecânicas

Tamanho (mm) larg. x alt. x prof.	60.5 x 64 x 50 (mm)
Envolvente	Self-extinguishing polycarbonate UL 94 V0
Fixação	Calha DIN com acessório
Tipo de ligação	Screw terminal (Pz type)
Peso (kg)	0,12

#### Características ambientais

Grau de proteção	IP 20 (Terminais) IEC 60529
------------------	-----------------------------

#### Circuito de medição de corrente

Corrente dinâmica ( $I_{dyn}$ )	2,5 lth
Corrente permanente térmica ( $I_{cth}$ )	6 A
Corrente térmica de curto-circuito ( $I_{th}$ )	1,8 kA / 1s
Tensão máxima de serviço ( $U_m$ )	720 V

#### Normas

Normas	IEC 60664-1, IEC 60664-3, IEC 61869-2
--------	---------------------------------------

#### Precisão na medição

Precisão	10 ... 15 %
----------	-------------

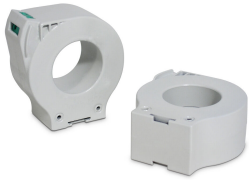
#### Proteção diferencial

Tipo	Tipo B
------	--------

#### WGC-TB

Transformador diferencial para relé tipo B

CÓDIGO	MODELO	Diâmetro interior (mm)	In (A)
P11731.	WGS-20-TB	20	63
P11751.	WGC-25-TB	25	63
P11752.	WGC-35-TB	35	80



## WGC-25-TB

Transformadores diferenciais para relés diferenciais tipo B

Código: P11751.

CÓDIGO	MODELO	Diâmetro interior (mm)	In (A)
P11753.	WGC-55-TB	55	160
P11755.	WGC-80-TB	80	250
P11756.	WGC-110 TB	110	400
P11757.	WGC-140 TB	140	600
P11758.	WGC-180 TB	180	800

Apenas para relés tipo RGU-10B



## WGC-25-TB

---

Transformadores diferenciais para relés diferenciais tipo B

Código: P11751.

## Dimensões

---

