



MFC-FLEX-80

MFC-FLEX-80, Sensores flexíveis para analisadores de rede do tipo FLEX

Código: M82111.

- > Longitud sensor: 250 mm
- > Diâmetro interior (mm): 80
- > Longitud cabo (m): 3
- > Intervalo de Medida (A): 1000 A / 100 mV @ 50 Hz. (RMS values) | 1000 A / 120 mV @ 60 Hz. (RMS values)
- > Corrente máx.(A): 100000

Descrição

O sensor de corrente flexível permite medições de corrente AC em qualquer instalação com rejeição completa de componentes DC, consumo de energia muito baixo, sem problemas de saturação, baixa dependência de temperatura e muito boa linearidade. O sensor flexível, baseado no princípio da bobina de Rogowski, a posição da pinça pode afetar a precisão da medição, pelo que é importante centrar o condutor na bobina, tanto quanto possível, para que não seja afetado por campos magnéticos externos. Recomenda-se também não colocar o condutor na zona de fecho da bobina, pois é nesta zona que a medição tem o maior erro. Graças à flexibilidade do sensor de corrente, é possível rodear um ou vários condutores, independentemente da sua forma, para realizar acções de medição de corrente.

Aplicativo

Estes sensores de corrente flexíveis foram especificamente concebidos para os analisadores de rede do modelo FLEX.



MFC-FLEX-80

Sensores de corrente flexíveis

Código: M82111.

Especificações

Características elétricas

Cabo: tipo de conector	3 x 22 AWG shielded
------------------------	---------------------

Características ambientais

Grau de proteção	IP 67
Humidade relativa (sem condensação)	0 ... 95 %
Instalação, lugar, posição.	Indoor
Temperatura de armazenamento	-40 ... 80 °C
Temperatura de trabalho	-30 ... 80 °C

Características mecânicas

Envolvente	Poliuretano termoplástico UL94-V0
Peso (kg)	0,123

Características técnicas específicas dos sensores de corrente

Exatidão	$\leq \pm 1 \%$
Corrente máxima	100 kA
Diâmetro interior \varnothing (mm)	80 mm
Tensão de saída	100 mV/kA @ 50 Hz (RMS values) 120 mV/kA @ 60 Hz (RMS values)

Circuito de medição de corrente

Frequência nominal	50/60 Hz.
--------------------	-----------

Normas

Segurança Elétrica, Altitude máxima (m)	2000
Segurança elétrica, Categoria da instalação	CAT III 1000 V, CAT IV 600 V
Segurança elétrica, Grau de contaminação	2
Normas	UL 61010-1 Ed3, UL 61010-2-032, CAN/CSA-22.2 No. 61010-1, IEC 60529

MFC-FLEX

Sensores flexíveis Rogowski para equipamentos FLEX

CÓDIGO	MODELO	Diâmetro interior (mm)	Longitud sensor	Intervalo de Medida (A)	Corrente máx.(A)
M82111.	MFC-FLEX-80	80	250 mm	1000 A / 100 mV @ 50 Hz. (RMS values) 1000 A / 120 mV @ 60 Hz. (RMS values)	100000
M82114.	MFC-FLEX-125	125	400 mm	1000 A / 100 mV @ 50 Hz. (RMS values) 1000 A / 120 mV @ 60 Hz. (RMS values)	100000

Compatível apenas com equipamentos do tipo FLEX. Só é fornecido um sensor por código O limite de pinças para o CVM-E3-MINI-FLEX é de 2 kA, para o CVM-C11-FLEX de 3 kA e para o CVM-A1500-FLEX de 10 kA.

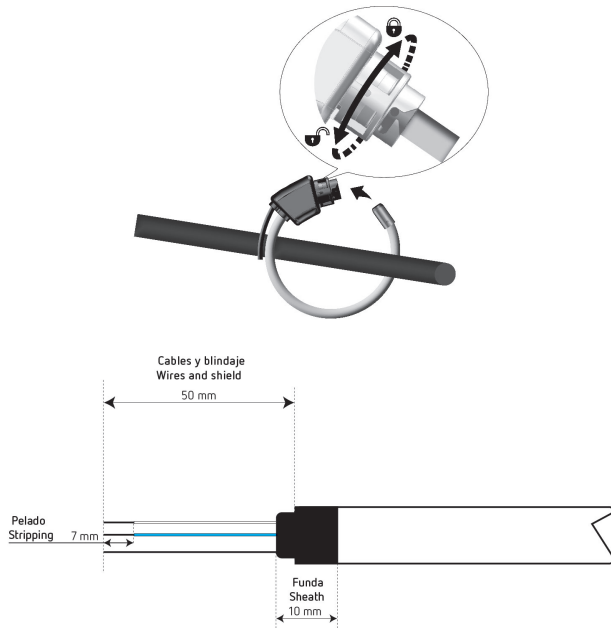


MFC-FLEX-80

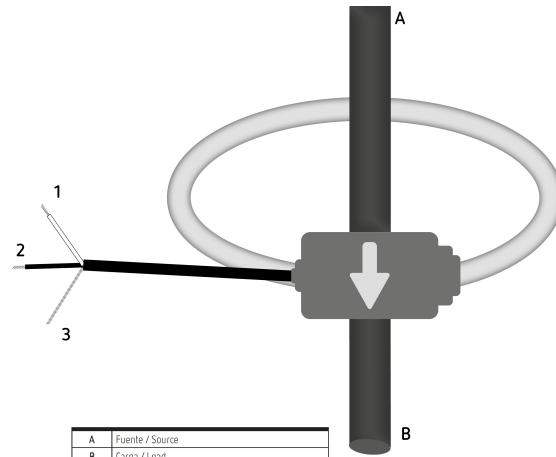
Sensores de corrente flexíveis

Código: M82111.

Dimensões



Conexões



A	Fuente / Source
B	Carga / Load
1	OUT+, Conductor Blanco / White wire
2	OUT-, Conductor Azul / Blue wire
3	Blindaje, conectarse a GND o OUT- / SHIELD, connect to GND or OUT-

Nota: El sensor tiene una flecha que indica el lado de la carga.
Note: The coil has an arrow indicating the load side.