



## TQR-8 1500/5A

TQR-8 1500/5A, Transformador de corrente de núcleo partido

Código: M7603M.

- > Diâmetro interior (mm): 80
- > Sistema: Monofásicos
- > Classe 0,5 Potência (VA): 6
- > Classe 1 Potência (VA): 10
- > Classe 3 Potência (VA): 20
- > Intervalo de Medida (A): 1500/5
- > Corrente entrada: 1500 A
- > Tipo de transformador: Núcleo aberto

### Descrição

A gama de transformadores **TQR** foi criada para facilitar a instalação mediante o seu núcleo partido que permite a sua colocação sem necessidade de interromper o fornecimento, tanto em instalações com cabo, como com pletina. As suas características principais são:

- Tipos até 2000 A de corrente
- Tipos codificáveis de secundário .../5 A, .../1 A e .../250 mA
- Diâmetro interior redondo de 80 mm
- Transformadores certificados
- Possibilidade de suporte de pletina com flange

### Aplicativo

Ideal para instalações onde não é possível parar o fornecimento eléctrico para poder instalar os transformadores.



## TQR-8 1500/5A

Código: M7603M.

### Especificações

#### Características elétricas

Sobrecarga permanente	1,2 In
Factor de segurança (FS)	10
Pôtencia	6(Classse 0.5) , 10(Classse 1) , 20(Classse 3)

#### Características elétricas

Tensão de isolamento entre terminais S1-S2	3 kV
--	------

#### Características mecânicas

Tamanho (mm) larg. x alt. x prof.	216 x 173 x 43.1 (mm)
Envolvente	Plástico V0 autoextinguível, UL94
Fixação	Trilho de parede ou DIN através do acessório
Peso (kg)	1,628

#### Características ambientais

Classe térmica	Classe B (+130 °C)
Grau de proteção	IP 40 / IP 65 com junta de proteção
Humidade relativa (sem condensação)	15 ... 85%
Temperatura de armazenamento	-40 ... +80 °C
Temperatura de trabalho	-10 ... +60 °C

#### Características técnicas específicas dos sensores de corrente

Diâmetro interior Ø (mm)	80
Tensão de trabalho	0,72 kV~ máx.

#### Circuito de medição de corrente

Frequência nominal	50 / 60 Hz
Corrente primária medida	1500 A
Corrente dinâmica (Idyn)	2,5 Ith
Corrente térmica de curto-circuito (Ith)	60 In
Relação de transformação	... / 5 A

#### Normas

Segurança Elétrica, Altitude máxima (m)	1000
Normas	UNE-EN 61869-2, UL 94

#### Precisão na medição

Medição de potência aparente (kVA)	0,006 ... 0,02
------------------------------------	----------------



## TQR-8 1500/5A

Código: M7603M.

### TQR

Transformador de corrente de núcleo aberto

CÓDIGO	MODELO	Intervalo de Medida (A)	Diâmetro interior (mm)	Classe 0,5 Potência (VA)	Classe 1 Potência (VA)	Classe 3 Potência (VA)
<b>TQR-8</b>						
M76037.	TQR-8 400/5A	400/5	80	-	1,5	3
M76039.	TQR-8 500/5A	500/5	80	1	1,5	3
M7603B.	TQR-8 600/5A	600/5	80	1,5	2	4
M7603D.	TQR-8 700/5A	700/5	80	2	4	8
M7603E.	TQR-8 750/5A	750/5	80	2,5	5	10
M7603F.	TQR-8 800/5A	800/5	80	3	7	15
M7603J.	TQR-8 1000/5A	1000/5	80	5	8	16
M7603L.	TQR-8 1250/5A	1250/5	80	6	10	20
M7603M.	TQR-8 1500/5A	1500/5	80	6	10	20
M7603N.	TQR-8 2000/5A	2000/5	80	8	15	25
<b>TQR-10</b>						
M7604B.	TQR-10 600/5A	600/5	105	1,5	2	4
M7604D.	TQR-10 700/5A	700/5	105	2	4	8
M7604E.	TQR-10 750/5A	750/5	105	2,5	5	10
M7604F.	TQR-10 800/5A	800/5	105	3	7	15
M7604J.	TQR-10 1000/5A	1000/5	105	5	8	16
M7604L.	TQR-10 1250/5A	1250/5	105	6	10	20
M7604M.	TQR-10 1500/5A	1500/5	105	6	10	20
M7604N.	TQR-10 2000/5A	2000/5	105	8	15	25

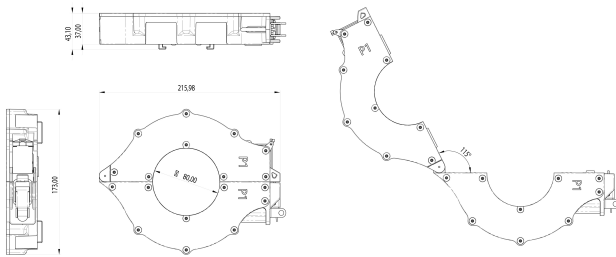
Para outras configurações ver tabela de características adicionais



## TQR-8 1500/5A

Código: M7603M.

### Dimensões



### Conexões

