

TI-420-105-1000A

TI-420-105-1000A, Transformador de corrente com conversor 4 ... 20 mA, pletina 105 mm

Código: M70834.

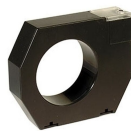
- > Diâmetro interior (mm): 105
- > Saída analógica: 4...20 mA
- > Intervalo de Medida (A): 1000
- > Corrente entrada: 1000 A
- > Tipo de transformador: transformador de corrente com conversor 4 ... 20 mA

Descrição

- o Necessita de alimentação de saída de 10 ... 28 V cc
- o Corrente de primário de 2,5 até 1 500 A ~, de acordo com o tipo.
- o Corrente de secundário de 4 ... 20 mA
- o Diâmetro interior de 35 até 105 mm, de acordo com o tipo
- o Dimensão pletina de 35 até 105 mm, de acordo com o tipo

Aplicativo

Utilizado em linhas elétricas para obter uma corrente proporcional à de primário a 4 ... 20 mA no secundário



TI-420-105-1000A

Transformadores de corrente com conversor

Código: M70834.

Especificações

Alimentação auxiliar

Voltagem 10 ... 28 Vdc

Características mecânicas

Tamanho (mm) larg. x alt. x prof. 170 x 146 x 33 (mm)

Peso (kg) 0,6

Características ambientais

Temperatura de trabalho -10°...+50 °C

Características técnicas específicas dos sensores de corrente

Diâmetro interior \varnothing (mm) 105

Tensão de trabalho 0,72 kV~ max.

Circuito de medição de corrente

Frequência nominal 50 / 60 Hz

Corrente primária medida 1000 A

Sobrecarga permanente 1,5 In

Relação de transformação 4 ... 20 mA

Normas

Normas IEC 44-1, UNE 21 088-1, IEC 664, VDE0110, VDE0414, UL 94, IEC 1010-1, EN 61010-1

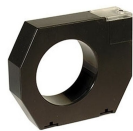
Precisão na medição

Precisão $\pm 1,5\%$ In

TI

Transformador de corrente com conversor 4 ... 20 mA

CÓDIGO	MODELO	Intervalo de Medida (A)	Diâmetro interior (mm)
10...28 Vc.c. Alimentação saída 4...20 mA			
M70811.	TI-420-35-2.5A	2.5	35
M70812.	TI-420-35-5A	5	35
M70813.	TI-420-35-10A	10	35
M70814.	TI-420-35-20A	20	35
M70815.	TI-420-35-50A	50	35
M70816.	TI-420-35-100A	100	35
M70817.	TI-420-35-250A	250	35



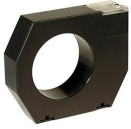
TI-420-105-1000A

Transformadores de corrente com conversor

Código: M70834.

CÓDIGO	MODELO	Intervalo de Medida (A)	Diâmetro interior (mm)
M70821.	TI-420-70-100A	100	70
M70822.	TI-420-70-250A	250	70
M70823.	TI-420-70-500A	500	70
M70824.	TI-420-70-750A	750	70
M70831.	TI-420-105-250A	250	105
M70832.	TI-420-105-500A	500	105
M70833.	TI-420-105-750A	750	105
M70834.	TI-420-105-1000A	1000	105
M70835.	TI-420-105-1500A	1500	105

Para correntes superiores utilizar: transformador + conversor

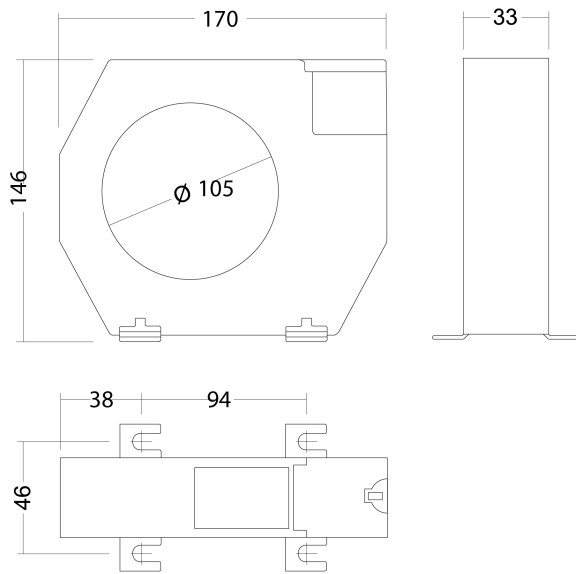


TI-420-105-1000A

Transformadores de corrente com conversor

Código: M70834.

Dimensões



Conexões

