

CEC96 250V

CEC96 250V, Voltímetro para medição em alterna, ferro móvel, 2 relés

Código: M14822.

- > Escala: 90°, P1
- > Precisão: 1,5
- > Intervalo Medida (V): 250
- > Módulos: 96x96

Descrição

Voltímetro:

- Não necessitam de alimentação auxiliar, apenas CEC 96.
- Caixas DIN, tamanhos 48, 72, 96 e 144.
- Classe de precisão 1,5
- Medição do verdadeiro valor eficaz de U... 600 V CA
- Escalas permutáveis para EC 48, EC 72, EC 96, EM 45
- Sistema de alarme completamente configurável para CEC 96

Aplicativo

Em aplicações de corrente contínua, para controlar visual e rapidamente o estado da corrente.



CEC96 250V

Voltímetros com 2 relés

Código: M14822.

Especificações

Alimentação em corrente alternada

Consumo	2,5 VA
Frequência	40...90 HZ
Tensão nominal	230 Vca

Características mecânicas

Tamanho (mm) larg. x alt. x prof.	96 x 96 x 85.3 (mm)
Peso (kg)	0,435

Características ambientais

Grau de proteção	Painel: IP 52 (Frontal), IP 20 (Terminais)
Temperatura de armazenamento	-25...+70 °C
Temperatura de trabalho	+5 ... + 55 °C

Circuito de medição de tensão

Consumo	0,2 VA
Frequência de amostragem	45...65 Hz
Tensão máxima de medição permanente	1,2 Vn / 2 Vn permanente 5s

Características elétricas

Tensão de isolamento, circuito	3 kV, 50 Hz, 1 min
--------------------------------	--------------------

Normas

Segurança Elétrica, Altitude máxima (m)	2000
Normas	IEC 51, IEC 1010, IEC 529, IEC 255, IEC 278, IEC 414, IEC 144, LLOYD'S (TEST. ESP. N° 1)

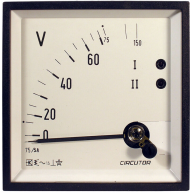
Precisão na medição

Precisão	1,5 % FE
----------	----------

CEC-V

Voltímetros para medição em corrente alterna, ferro móvel, 2 relés

CÓDIGO	MODELO	Escala	Precisão	Módulos	Escala completa
M14821.	CEC96 150V	90° , P1	1,5	96x96	
M14822.	CEC96 250V	90° , P1	1,5	96x96	
M14823.	CEC96 300V	90° , P1	1,5	96x96	
M14824.	CEC96 400V	90° , P1	1,5	96x96	



CEC96 250V

Voltímetros com 2 relés

Código: M14822.

CÓDIGO	MODELO	Escala	Precisão	Módulos	Escala completa
M14825.	CEC96 500V	90° , P1	1,5	96x96	
M14826.	CEC96 600V	90° , P1	1,5	96x96	
M14820.	CEC96 .../110V	90° , P1	1,5	96x96	.../110 V



CEC96 250V

Voltímetros com 2 relés

Código: M14822.

Dimensões

