

## EZC72 .../5A

EZC72 .../5A, Amperímetro para medição em corrente alterna 240°, ferro móvel, panel 72x72

Código: M10920. (CONSULTAR DISPONIBILIDAD)

- > Escala: 240°, P2
- > Precisão: 1,5
- > Intervalo de Medida (A): .../5 A
- > Módulos: 72x72

## Especificações

### Características mecânicas

Tamanho (mm) larg. x alt. x prof.	72 x 72 x 49.2 (mm)
Fixação	Painel
Peso (kg)	0,17

### Características ambientais

Grau de proteção	Painel: IP 52 (Frontal), IP 00 (Terminais)
Temperatura de armazenamento	-25...+40 °C
Temperatura de trabalho	+10 ... +30 °C

### Normas

Certificações	CE
Segurança Elétrica, Altitude máxima (m)	2000
Normas	BS 89, UNE-EN 60051, IEC 144, DIN 43780, IEC 51, UNE 21318

### Círculo de medição de corrente

Consumo	0,3 ... 1,5 VA
Frequência de amostragem	20...100 Hz
Sobrecarga admissível	1.2 Em permanente / 5 In para 30s / 10 In para 5s / 40 In para 1s

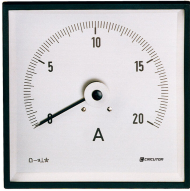
### Características elétricas

Tensão de isolamento, circuito	2 KV, 50 HZ <1 min entre mecanismo y caja
--------------------------------	---

### Precisão na medição

Precisão	1,5 % FE
----------	----------

Escalas intercambiáveis. Ver página seguinte Indicar relação de transformadores



## EZC72 .../5A

Código: M10920.

## Dimensões

