

CI-7

CI-7, Estruturas para telhado inclinado

Código: EEI217. **DESCATALOGADO**

- > Módulos: 7
- > Ancoradouro de telhas + Suplemento: 10
- > Calha C40 3,10m: 2
- > Calha C40 2,08m: 4
- > Fixação Final (Z): 4
- > Fixação Intermédia (T): 12

Descrição

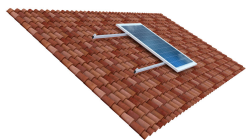
Estruturas de suporte para módulos fotovoltaicos, configuráveis para qualquer tipo de instalação e cobertura. Perfis de alumínio anodizado, triângulos pré-montados e parafusos de aço inoxidável, garantindo todos os padrões de qualidade em qualquer ambiente e colocação. Elevada resistência em ambientes salinos e/ou corrosivos, elevada resistência perante riscos, maior isolamento elétrico e maior durabilidade.

A estrutura fornecida inclui a ancoragem necessária para o suporte dos módulos fotovoltaicos, bem como a ancoragem da própria estrutura da tipologia de cobertura. Não se inclui, portanto, qualquer sobre estrutura primária de adaptação da própria cobertura, exigida para a instalação da estrutura dos módulos fotovoltaicos.

A garantia da estrutura e suas ancoragens está vinculada à correta instalação da mesma e à manutenção anual que seja aplicável com base na normativa vigente.

Manuais de montagem e instalação para cada tipologia de estruturas de suporte:

- Cobertura plana Módulo Vertical (CPV)
- Cobertura plana Módulo Horizontal (CPH)
- Cobertura Inclinada (CI)



CI-7

Código: EEI217.

Especificações

Compatível para módulos FV de 60 e 72 células (medidas aprox. 1722 x 1134 x 35 mm e 2100 x 1000 x 35 mm). Inclui ancoragens para revestimento de telha tipo M12x250. Para outras tipologias de revestimento ou ancoragem, consultar.