



CPH-18

CPH-18, Estruturas de telhado plano, módulo horizontal

Código: EEH20I.

- > Módulos: 18
- > Ancoradouro de betão: 38
- > Fixação Final (Z): 38
- > Triângulo pré-montado: 19

Descrição

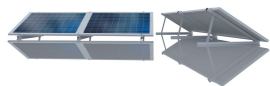
Estruturas de suporte para módulos fotovoltaicos, configuráveis para qualquer tipo de instalação e cobertura. Perfis de alumínio anodizado, triângulos pré-montados e parafusos de aço inoxidável, garantindo todos os padrões de qualidade em qualquer ambiente e colocação. Elevada resistência em ambientes salinos e/ou corrosivos, elevada resistência perante riscos, maior isolamento elétrico e maior durabilidade.

A estrutura fornecida inclui a ancoragem necessária para o suporte dos módulos fotovoltaicos, bem como a ancoragem da própria estrutura da tipologia de cobertura. Não se inclui, portanto, qualquer sobre estrutura primária de adaptação da própria cobertura, exigida para a instalação da estrutura dos módulos fotovoltaicos.

A garantia da estrutura e suas ancoragens está vinculada à correta instalação da mesma e à manutenção anual que seja aplicável com base na normativa vigente.

Manuais de montagem e instalação para cada tipologia de estruturas de suporte:

- Cobertura plana Módulo Vertical (CPV)
- Cobertura plana Módulo Horizontal (CPH)
- Cobertura Inclinação (CI)



CPH-18

Código: EEH20I.

Especificações

CPH

Estruturas de telhado plano, módulo horizontal

| CÓDIGO | MODELO | Módulos | Ancoradouro de betão |
|---------|--------|---------|----------------------|
| EEH202. | CPH-2 | 2 | 6 |
| EEH203. | CPH-3 | 3 | 8 |
| EEH204. | CPH-4 | 4 | 10 |
| EEH205. | CPH-5 | 5 | 12 |
| EEH206. | CPH-6 | 6 | 14 |
| EEH207. | CPH-7 | 7 | 16 |
| EEH208. | CPH-8 | 8 | 18 |
| EEH209. | CPH-9 | 9 | 20 |
| EEH20A. | CPH-10 | 10 | 22 |
| EEH20B. | CPH-11 | 11 | 24 |
| EEH20C. | CPH-12 | 12 | 26 |
| EEH20D. | CPH-13 | 13 | 28 |
| EEH20E. | CPH-14 | 14 | 30 |
| EEH20F. | CPH-15 | 15 | 32 |
| EEH20G. | CPH-16 | 16 | 34 |
| EEH20H. | CPH-17 | 17 | 36 |
| EEH20I. | CPH-18 | 18 | 38 |
| EEH20J. | CPH-19 | 19 | 40 |
| EEH20K. | CPH-20 | 20 | 42 |
| EEH20L. | CPH-21 | 21 | 44 |
| EEH20M. | CPH-22 | 22 | 46 |

Compatível para módulos FV de 60 células (medidas aproximadas 1722 x 1134 x 35 mm). Inclui ancoragens tipo M12x140 para fixação em betão. Regulável a uma inclinação de 25-30-35°. Para outras configurações ou tipologia de módulo FV/ancoragem, consultar.