

CPH-4

CPH-4, Estruturas de telhado plano, módulo horizontal

Código: EEH204.

- > Módulos: 4
- > Ancoradouro de betão: 10
- > Fixação Final (Z): 10
- > Triângulo pré-montado: 5

Descrição

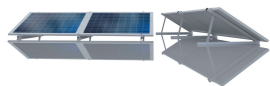
Estruturas de suporte para módulos fotovoltaicos, configuráveis para qualquer tipo de instalação e cobertura. Perfis de alumínio anodizado, triângulos pré-montados e parafusos de aço inoxidável, garantindo todos os padrões de qualidade em qualquer ambiente e colocação. Elevada resistência em ambientes salinos e/ou corrosivos, elevada resistência perante riscos, maior isolamento elétrico e maior durabilidade.

A estrutura fornecida inclui a ancoragem necessária para o suporte dos módulos fotovoltaicos, bem como a ancoragem da própria estrutura da tipologia de cobertura. Não se inclui, portanto, qualquer sobre estrutura primária de adaptação da própria cobertura, exigida para a instalação da estrutura dos módulos fotovoltaicos.

A garantia da estrutura e suas ancoragens está vinculada à correta instalação da mesma e à manutenção anual que seja aplicável com base na normativa vigente.

Manuais de montagem e instalação para cada tipologia de estruturas de suporte:

- Cobertura plana Módulo Vertical (CPV)
- Cobertura plana Módulo Horizontal (CPH)
- Cobertura Inclinação (CI)



CPH-4

Código: EEH204.

Especificações

Características mecânicas

Peso (kg)	34,5
-----------	------

CPH

Estruturas de telhado plano, módulo horizontal

CÓDIGO	MODELO	Módulos	Ancoradouro de betão
EEH202.	CPH-2	2	6
EEH203.	CPH-3	3	8
EEH204.	CPH-4	4	10
EEH205.	CPH-5	5	12
EEH206.	CPH-6	6	14
EEH207.	CPH-7	7	16
EEH208.	CPH-8	8	18
EEH209.	CPH-9	9	20
EEH20A.	CPH-10	10	22
EEH20B.	CPH-11	11	24
EEH20C.	CPH-12	12	26
EEH20D.	CPH-13	13	28
EEH20E.	CPH-14	14	30
EEH20F.	CPH-15	15	32
EEH20G.	CPH-16	16	34
EEH20H.	CPH-17	17	36
EEH20I.	CPH-18	18	38
EEH20J.	CPH-19	19	40
EEH20K.	CPH-20	20	42
EEH20L.	CPH-21	21	44
EEH20M.	CPH-22	22	46

Compatível para módulos FV de 60 células (medidas aproximadas 1722 x 1134 x 35 mm). Inclui ancoragens tipo M12x140 para fixação em betão. Regulável a uma inclinação de 25-30-35°. Para outras configurações ou tipologia de módulo FV/ancoragem, consultar.