

M/TR-25 Acc X 2

M/TR-25 Acc X 2, M/TR-25 Acc X 2, Módulo de medição para 2 circuitos de corrente máx 25 Acc,

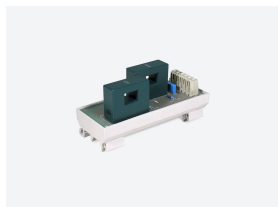
Código: E80010.

Descrição

É extremamente complexo certificar que uma central fotovoltaica se encontra no seu ponto máximo de rendimento, sem dispor um controlo das fontes primárias de geração que assim o certifiquem. O **TR8** foi concebido especificamente para o controlo de strings em centrais fotovoltaicas, conhecendo em tempo real o nível de corrente que é gerado nos diferentes grupos e, conseqüentemente, conhecendo a corrente que flui através dos sensores de tensão e corrente ligados ao dispositivo.

Aplicativo

Aplicação de supervisão de strings solares fotovoltaicos, para a medição de até dezasseis correntes de geração de corrente contínua e uma referência de tensão de até 1500 V.



M/TR-25 Acc X 2

Medidor de tensão e corrente contínua multicanal para strings fotovoltaicos

Código: E80010.

Especificações

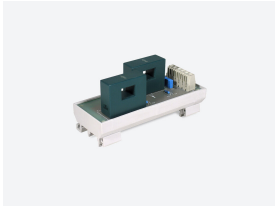
Características mecânicas

Peso (kg)	0,12
-----------	------

M-TR

Módulos de medição para equipamentos TR

CÓDIGO	MODELO	Descrição
Módulo de medida		
E80010.	M/TR-25 Acc X 2	M/TR-25 Acc X 2, Módulo de medição para 2 circuitos de corrente máx 25 Acc
E80011.	M/TR-25 Acc X 4	M/TR-25 Acc X 4, Módulo de medição para 4 circuitos de corrente máx 25 Acc
E80013.	M/TR-200 Acc	M/TR - 200 Acc, Módulo de medida para 1 circuitos de corrente. Corrente máxima 200 Acc
E80012.	M/TR-100 Acc	100 A transformador para STM-H e TR (instalação de painel profundo)



M/TR-25 Acc X 2

Medidor de tensão e corrente contínua multicanal para strings fotovoltaicos

Código: E80010.

Dimensões

