

eManager 2 Pro 4G LoRaWAN BS

eManager 2 Pro 4G LoRaWAN BS, Controlador ARM

Código: D3045000H0000

- > Memória: 4 GB | 16 GB eMMC
- > Módulos: 5
- > Comunicações: RS232/485 | CAN BUS | Ethernet | Wi-Fi | 4G | LoRaWAN
- > Alimentação: 85 ... 264 V~ / 120 ... 300 Vcc
- > CPU: ARM Cortex A53 Pro

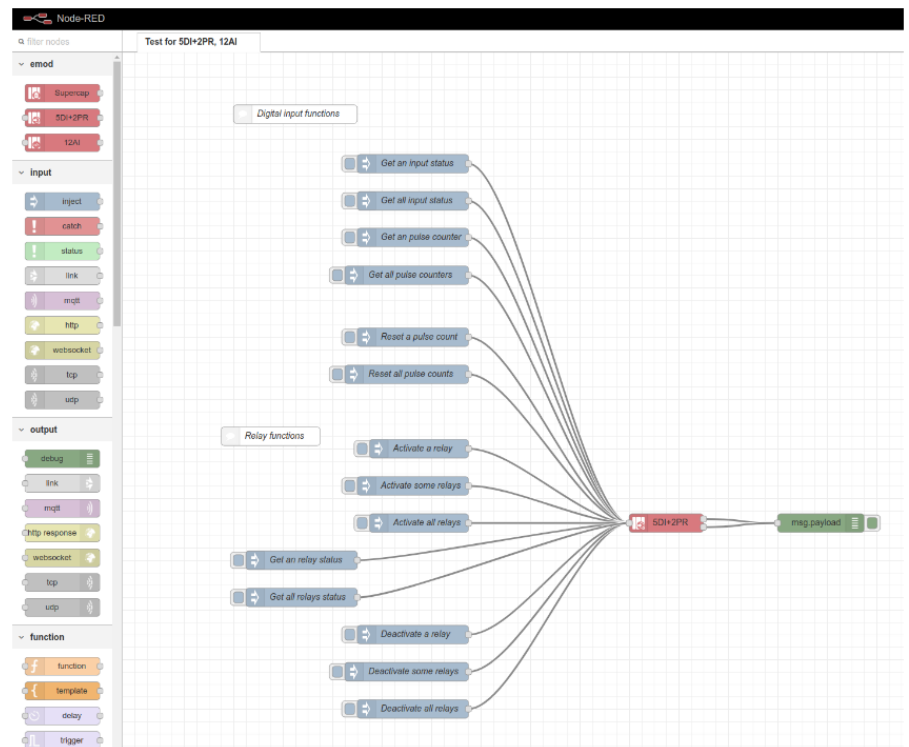
Descrição

O **eManager 2** é um equipamento industrial OEM de alto desempenho, concebido com um sistema incorporado baseado em Linux Yocto. A sua arquitetura flexível torna-o uma solução ideal para aplicações de automação, IoT industrial e controlo remoto.

O equipamento integra comunicações seriais RS-232 e RS-485, barramento CAN FD, uma interface de rede Ethernet e conectividade Wi-Fi. Ele incorpora um chip de segurança TPM 2.0, que reforça a proteção de dados e a integridade do sistema.

O **eManager 2** também inclui um pacote de software que facilita tanto a configuração do equipamento como o desenvolvimento de aplicações. Este pacote incorpora ferramentas como Node-RED, ChirpStack e as pilhas TICK e MING.

O equipamento tem acesso a um repositório online de pacotes, que permite instalar facilmente componentes adicionais como bases de dados, servidores VPN e contentores Docker, entre outros.





eManager 2 Pro 4G LoRaWAN BS

Controladores programáveis IoT de 2ª geração

Código: D3045000H0000

Especificações

Alimentação em corrente alternada

Frequência	47 ... 63 Hz
Tensão nominal	85 ... 264 V~

Alimentação em corrente contínua

Tensão nominal	120 ... 300 Vcc
----------------	-----------------

Características mecânicas

Tamanho (mm) larg. x alt. x prof.	110 x 108.7 x 78.4 (mm)
Envolvente	Polycarbonato UL94 - V0 auto-extinguível
Fixação	Calha DIN
Peso (kg)	0,31

Características ambientais

Grau de proteção	IP 30
Humidade relativa (sem condensação)	5...95 %

Circuito de medição de tensão

Categoria da instalação	CAT III 300 V
-------------------------	---------------

Rede de comunicação

Tecnologia / Interface	Ethernet 10/100/1000 Mbps
------------------------	---------------------------

Unidade de Controle

Relógio	RTC
CPU	ARM Cortex A53 1.6 GHz
Memória Flash SPI	16 GB eMMC

Unidade de controlo

Memória PSRAM	4 GB
---------------	------

Normas

Segurança Elétrica, Altitude máxima (m)	2000
Segurança elétrica, Categoria da instalação	CAT III 300 V

Segurança Elétrica

Classe de isolamento	3 kVca
----------------------	--------

Radiocomunicação



eManager 2 Pro 4G LoRaWAN BS

Controladores programáveis IoT de 2ª geração

Código: D3045000H0000

Banda	LTE-FDD B1/B3/B5/B7/B8/B20/B28, WCDMA B1/B5/B8, EGSM 900 & DCS 1800; LoRaWAN EU868: 863–870 MHz, US915: 902–928 MHz & AS923: 902–928 MHz
Tecnologia / Tipo	4G; LoRaWAN

Comunicação em série

Tecnologia / Tipo	RS-232 (full-duplex) / RS-485 (half-duplex) / CAN-FD (semi-duplex) Isolamento galvânico
-------------------	---

Comunicação sem fios

Banda	802.11 a/b/g/n/ac (2.4 - 5 GHz.)
Tecnologia / Tipo	Wi-Fi

eManager 2 Essential

Controladores programáveis IoT de 2ª geração

CÓDIGO	MODELO	Alimentação	CPU	Comunicações	Memoria	Entradas digitais	Nº relés	Entradas analógicas	Módulos
eManager 2 Essential									
D20400.	eManager 2	85 ... 264 V~ / 120 ... 300 Vcc	ARM Cortex A53 Basic	RS232/485 CAN BUS Ethernet Wi-Fi	1 GB 8 GB eMMC	-	-	-	3
D20401.	eManager 2 (DC)	9...36 Vcc	ARM Cortex A53 Basic	RS232/485 CAN BUS Ethernet Wi-Fi	1 GB 8 GB eMMC	-	-	-	3
D20440.	eManager 2 NB-IoT & LTE-M	85 ... 264 V~ / 120 ... 300 Vcc	ARM Cortex A53 Basic	RS232/485 CAN BUS Ethernet Wi-Fi NB-IoT & LTE-M	1 GB 8 GB eMMC	-	-	-	4
D20450.	eManager 2 4G	85 ... 264 V~ / 120 ... 300 Vcc	ARM Cortex A53 Basic	RS232/485 CAN BUS Ethernet Wi-Fi 4G	1 GB 8 GB eMMC	-	-	-	4
D30400.	eManager 2 Pro	85 ... 264 V~ / 120 ... 300 Vcc	ARM Cortex A53 Pro	RS232/485 CAN BUS Ethernet Wi-Fi	4 GB 16 GB eMMC	-	-	-	3
D304000G0000	eManager 2 Pro Dual Ethernet	85 ... 264 V~ / 120 ... 300 Vcc	ARM Cortex A53 Pro	RS232/485 CAN BUS Ethernet x2 Wi-Fi	4 GB 16 GB eMMC	-	-	-	4
D30450.	eManager 2 Pro 4G	85 ... 264 V~ / 120 ... 300 Vcc	ARM Cortex A53 Pro	RS232/485 CAN BUS Ethernet Wi-Fi 4G	4 GB 16 GB eMMC	-	-	-	4
D3045000H0000	eManager 2 Pro 4G LoRaWAN BS	85 ... 264 V~ / 120 ... 300 Vcc	ARM Cortex A53 Pro	RS232/485 CAN BUS Ethernet Wi-Fi 4G LoRaWAN	4 GB 16 GB eMMC	-	-	-	5



eManager 2 Pro 4G LoRaWAN BS

Controladores programáveis IoT de 2ª geração

Código: D3045000H0000

Dimensões

