



## eManager Pro

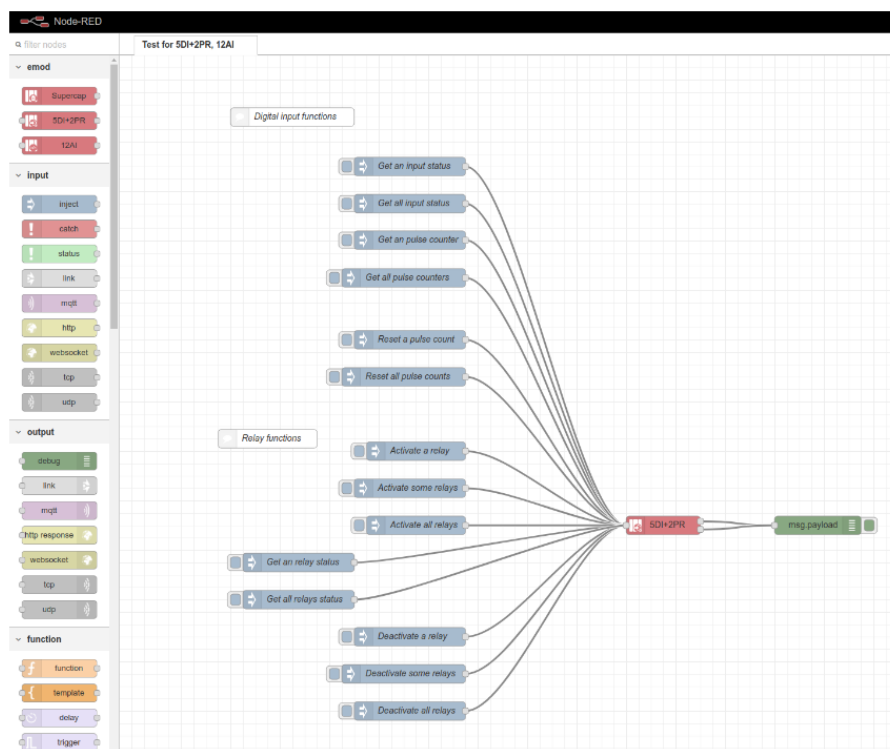
eManager Pro, Controlador ARM

Código: D30000.

- > Memória: 512 MB | 8 GB eMMC
- > Módulos: 5
- > Comunicações: RS232/485 | Ethernet | Wi-Fi
- > Alimentação: 85 ... 264 V~ / 120 ... 300 Vcc
- > CPU: ARM Cortex A7 800 MHz

### Descrição

O **eManager Essentials** é um controlador IoT industrial equipado com uma unidade de controlo de elevado desempenho com um sistema Linux Yocto incorporado e software Node-RED totalmente integrado. Inclui comunicações RS-232/485, Ethernet e Wi-Fi. Está disponível em duas versões, **eManager** e **eManager Pro**, expansíveis com uma vasta gama de módulos de expansão.





## eManager Pro

Código: D30000.

### Especificações

#### Alimentação em corrente alternada

Consumo	8,8 ... 10,5 VA
Frequência	47 ... 63 Hz
Tensão nominal	85 ... 264 V~

#### Alimentação em corrente contínua

Consumo	6,4 ... 6,5 W
Tensão nominal	120 ... 300 Vdc

#### Características elétricas

Nível de isolamento	3 kVac
---------------------	--------

#### Características mecânicas

Tamanho (mm) larg. x alt. x prof.	88 x 89 x 48 (mm)
Envoltente	Polycarbonate UL94 - Self-extinguishing V7
Fixação	DIN rail 46277 (EN 50022)
Peso (kg)	0,18

#### Características ambientais

Grau de proteção	IP 20
Humidade relativa (sem condensação)	5...95 %
Temperatura de trabalho	-20...+50 °C

#### Rede de Comunicação

Tecnologia / Tipo	Ethernet 10/100 Mbps
-------------------	----------------------

#### Unidade de Controle

Relógio	RTC
CPU	ARM Cortex A7 800 MHz
Memória Flash SPI	8 GB eMMC

#### Unidade de controle

Memória PSRAM	512 MB
---------------	--------

#### Normas

Segurança Elétrica, Altitude máxima (m)	2000
Segurança elétrica, Categoria da instalação	CAT III 300 V
Segurança elétrica, Grau de contaminação	Double-insulated electric shock protection class II (IEC 61010)
Normas	UNE EN 61010-1, UNE-EN 61000-6-2, UNE-EN 61000-6-4



## eManager Pro

Código: D30000.

### Segurança Elétrica

Classe de isolamento	3 kVac
----------------------	--------

### Comunicação em série

Tecnologia / Tipo	RS-232 (full-duplex) / RS-485 (half-duplex) Isolamento galvânico
-------------------	--

### Comunicação sem fios

Banda	802.11 b/g/n (2.4 GHz.)
Tecnologia / Tipo	Wi-Fi

### eManager Essential

Controladores programáveis IoT

CÓDIGO	MODELO	CPU	Memoria	Comunicações	Alimentação
<b>eManager Essential</b>					
D20000.	eManager	ARM Cortex A7 700 MHz	256 MB   512 MB NAND	RS232/485   Ethernet   Wi-Fi	85 ... 264 V~ / 120 ... 300 Vcc
D20010.	eManager GPRS	ARM Cortex A7 700 MHz	256 MB   512 MB NAND	RS232/485   Ethernet   Wi-Fi   GPRS	85 ... 264 V~ / 120 ... 300 Vcc
D20011.	eManager GPRS DC	ARM Cortex A7 700 MHz	256 MB   512 MB NAND	RS232/485   Ethernet   Wi-Fi   GPRS	9...36 Vcc
D30000.	eManager Pro	ARM Cortex A7 800 MHz	512 MB   8 GB eMMC	RS232/485   Ethernet   Wi-Fi	85 ... 264 V~ / 120 ... 300 Vcc
D30001.	eManager Pro (DC)	ARM Cortex A7 800 MHz	512 MB   8 GB eMMC	RS232/485   Ethernet   Wi-Fi	9...36 Vcc
D30010.	eManager Pro GPRS	ARM Cortex A7 800 MHz	512 MB   8 GB eMMC	RS232/485   Ethernet   Wi-Fi   GPRS	85 ... 264 V~ / 120 ... 300 Vcc
D30020.	eManager Pro 4G	ARM Cortex A7 800 MHz	512 MB   8 GB eMMC	RS232/485   Ethernet   Wi-Fi   4G EMEA	85 ... 264 V~ / 120 ... 300 Vcc
D3002000C0000	eManager Pro 4G SC	ARM Cortex A7 800 MHz	512 MB   8 GB eMMC	RS232/485   Ethernet   Wi-Fi   4G EMEA	85 ... 264 V~ / 120 ... 300 Vcc
D30030.	eManager Pro 4G (LATAM/AUX)	ARM Cortex A7 800 MHz	512 MB   8 GB eMMC	RS232/485   Ethernet   Wi-Fi   4G LATAM,AUS,NZ	85 ... 264 V~ / 120 ... 300 Vcc