



eManager GPRS DC

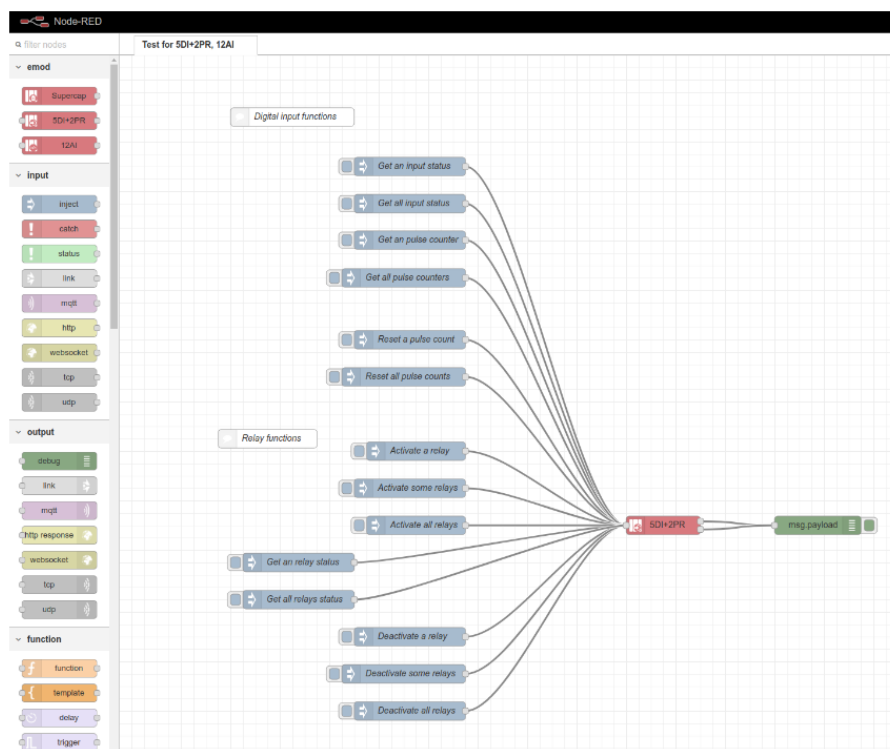
eManager GPRS DC, Controlador ARM

Código: D20011.

- > Memória: 256 MB | 512 MB NAND
- > Módulos: 5
- > Comunicações: RS232/485 | Ethernet | Wi-Fi | GPRS
- > Alimentação: 9...36 Vcc
- > CPU: ARM Cortex A7 700 MHz

Descrição

O **eManager Essentials** é um controlador IoT industrial equipado com uma unidade de controlo de elevado desempenho com um sistema Linux Yocto incorporado e software Node-RED totalmente integrado. Inclui comunicações RS-232/485, Ethernet e Wi-Fi. Está disponível em duas versões, **eManager** e **eManager Pro**, expansíveis com uma vasta gama de módulos de expansão.





eManager GPRS DC

Código: D20011.

Especificações

Alimentação em corrente contínua

| | |
|---------|------------|
| Consumo | 9...36 Vcc |
|---------|------------|

Características elétricas

| | |
|---------------------|--------|
| Nível de isolamento | 3 kVac |
|---------------------|--------|

Características mecânicas

| | |
|-----------------------------------|--|
| Tamanho (mm) larg. x alt. x prof. | 88 x 89 x 48 (mm) |
| Envoltente | Polycarbonate UL94 - Self-extinguishing V6 |
| Fixação | DIN rail 46277 (EN 50022) |
| Peso (kg) | 0,204 |

Características ambientais

| | |
|-------------------------------------|--------------|
| Grau de proteção | IP 20 |
| Humidade relativa (sem condensação) | 5...95 % |
| Temperatura de trabalho | -20...+50 °C |

Rede de Comunicação

| | |
|-------------------|----------------------|
| Tecnologia / Tipo | Ethernet 10/100 Mbps |
|-------------------|----------------------|

Unidade de Controlo

| | |
|-------------------|-----------------------|
| Relógio | RTC |
| CPU | ARM Cortex A7 700 MHz |
| Memória Flash SPI | 512 MB NAND |

Unidade de controlo

| | |
|---------------|--------|
| Memória PSRAM | 258 MB |
|---------------|--------|

Normas

| | |
|---|---|
| Segurança Elétrica, Altitude máxima (m) | 2000 |
| Segurança elétrica, Categoria da instalação | CAT III 300 V |
| Segurança elétrica, Grau de contaminação | Double-insulated electric shock protection class II (IEC 61010) |
| Normas | UNE EN 61010-1, UNE-EN 61000-6-2, UNE-EN 61000-6-4 |

Segurança Elétrica

| | |
|----------------------|--------|
| Classe de isolamento | 3 kVac |
|----------------------|--------|

Radiocomunicação

| | |
|-------------------|-----------------------------|
| Antena | Externo |
| Banda | 850 / 900 / 1800 / 1900 MHz |
| Tecnologia / Tipo | GPRS |



eManager GPRS DC

Código: D20011.

Comunicação em série

| | |
|-------------------|--|
| Tecnologia / Tipo | RS-232 (full-duplex) / RS-485 (half-duplex) Isolamento galvânico |
|-------------------|--|

Comunicação sem fios

| | |
|-------------------|-------------------------|
| Banda | 802.11 b/g/n (2.4 GHz.) |
| Tecnologia / Tipo | Wi-Fi |

eManager Essential

Controladores programáveis IoT

| CÓDIGO | MODELO | CPU | Memoria | Comunicações | Alimentação |
|---------------------------|-----------------------------|-----------------------|----------------------|--|---------------------------------|
| eManager Essential | | | | | |
| D20000. | eManager | ARM Cortex A7 700 MHz | 256 MB 512 MB NAND | RS232/485 Ethernet Wi-Fi | 85 ... 264 V- / 120 ... 300 Vcc |
| D20010. | eManager GPRS | ARM Cortex A7 700 MHz | 256 MB 512 MB NAND | RS232/485 Ethernet Wi-Fi GPRS | 85 ... 264 V- / 120 ... 300 Vcc |
| D20011. | eManager GPRS DC | ARM Cortex A7 700 MHz | 256 MB 512 MB NAND | RS232/485 Ethernet Wi-Fi GPRS | 9...36 Vcc |
| D30000. | eManager Pro | ARM Cortex A7 800 MHz | 512 MB 8 GB eMMC | RS232/485 Ethernet Wi-Fi | 85 ... 264 V- / 120 ... 300 Vcc |
| D30001. | eManager Pro (DC) | ARM Cortex A7 800 MHz | 512 MB 8 GB eMMC | RS232/485 Ethernet Wi-Fi | 9...36 Vcc |
| D30010. | eManager Pro GPRS | ARM Cortex A7 800 MHz | 512 MB 8 GB eMMC | RS232/485 Ethernet Wi-Fi GPRS | 85 ... 264 V- / 120 ... 300 Vcc |
| D30020. | eManager Pro 4G | ARM Cortex A7 800 MHz | 512 MB 8 GB eMMC | RS232/485 Ethernet Wi-Fi 4G EMEA | 85 ... 264 V- / 120 ... 300 Vcc |
| D3002000C0000 | eManager Pro 4G SC | ARM Cortex A7 800 MHz | 512 MB 8 GB eMMC | RS232/485 Ethernet Wi-Fi 4G EMEA | 85 ... 264 V- / 120 ... 300 Vcc |
| D30030. | eManager Pro 4G (LATAM/AUX) | ARM Cortex A7 800 MHz | 512 MB 8 GB eMMC | RS232/485 Ethernet Wi-Fi 4G LATAM,AUS,NZ | 85 ... 264 V- / 120 ... 300 Vcc |