



WI/010-30

WI/010-30, Relés detector de corrente

Código: P32012. **CONSULTAR DISPONIBILIDAD**

> Tempo de disparo (regulável): 0,5 ... 30 s

> Margem de ajuste (regulável): 1 ... 10 A

Especificações

Alimentação em corrente alternada

Frequência	50 Hz
Tensão nominal	220-240 V~ (-15%, +10%)

Características mecânicas

Tamanho (mm) larg. x alt. x prof.	70 x 87 x 75 (mm)
Peso (kg)	0,13

Circuito de medição de tensão

Tensão de isolamento	2,5 kV
----------------------	--------

Saídas digitais de relés

AC11 Ie/Ue	0,8 A / 240 V~
DC11 Ie/Ue	1,6 A / 30 Vcc
Corrente térmica (Ith)	5 A
Tensão de isolamento	250 V~
Vida elétrica	1 x 10 ⁵
Vida mecânica	2 x 10 ⁶

Proteção diferencial

Sensibilidade (I Δ n), A	1 ... 10
Tempo de retardamento (t Δ)	0,5 ... 30 s

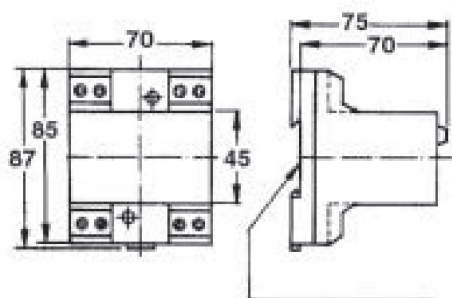


WI/010-30

Relé detector de corrente CA, calha DIN

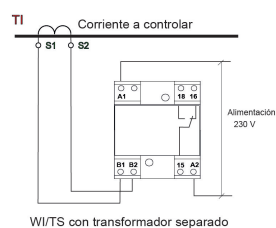
Código: P32012.

Dimensões

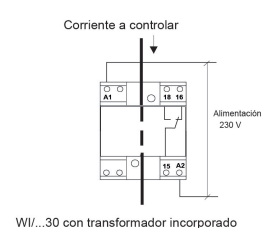


DIN 46277 (EN 50022)
FIJACIÓN / FIXING

Conexões



WI/TS con transformador separado



WI/...30 con transformador incorporado