



## TI-420-70-250A

TI-420-70-250A, Transformador de corrente com conversor 4 ... 20 mA, pletina 70 mm

Código: M70822.

- > Diâmetro interior (mm): 70
- > Saída analógica: 4...20 mA
- > Intervalo de Medida (A): 250
- > Corrente entrada: 250 A
- > Tipo de transformador: transformador de corrente com conversor 4 ... 20 mA

### Especificações

#### Alimentação auxiliar

|          |               |
|----------|---------------|
| Voltagem | 10 ... 28 Vdc |
|----------|---------------|

#### Características mecânicas

|                                   |                     |
|-----------------------------------|---------------------|
| Tamanho (mm) larg. x alt. x prof. | 130 x 110 x 33 (mm) |
| Peso (kg)                         | 0,248               |

#### Características ambientais

|                         |               |
|-------------------------|---------------|
| Temperatura de trabalho | -10°...+50 °C |
|-------------------------|---------------|

#### Características técnicas específicas dos sensores de corrente

|                          |               |
|--------------------------|---------------|
| Diâmetro interior Ø (mm) | 70            |
| Tensão de trabalho       | 0,72 kV~ max. |

#### Circuito de medição de corrente

|                          |             |
|--------------------------|-------------|
| Frequência nominal       | 50 / 60 Hz  |
| Corrente primária medida | 250 A       |
| Sobrecarga permanente    | 1,5 In      |
| Relação de transformação | 4 ... 20 mA |

#### Normas

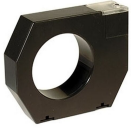
|        |  |
|--------|--|
| Normas | IEC 44-1, UNE 21 088-1, IEC 664, VDE0110, VDE0414, UL 94, IEC 1010-1, EN 61010-1 |
|--------|--|

#### Precisão na medição

|          |          |
|----------|----------|
| Precisão | ±1,5% In |
|----------|----------|

#### TI

| CÓDIGO   | MODELO         | Intervalo de Medida (A) | Diâmetro interior (mm) |
|--|----------------|-------------------------|------------------------|
| <b>10...28 Vc.c. Alimentação saída 4...20 mA</b> |                |                         |                        |
| M70811.  | TI-420-35-2.5A | 2.5                     | 35                     |
| M70812.  | TI-420-35-5A   | 5                       | 35                     |

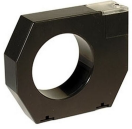


## TI-420-70-250A

Transformadores de corrente com conversor

Código: M70822.

| CÓDIGO  | MODELO           | Intervalo de Medida (A) | Diâmetro interior (mm) |
|---------|------------------|-------------------------|------------------------|
| M70813. | TI-420-35-10A    | 10                      | 35                     |
| M70814. | TI-420-35-20A    | 20                      | 35                     |
| M70815. | TI-420-35-50A    | 50                      | 35                     |
| M70816. | TI-420-35-100A   | 100                     | 35                     |
| M70817. | TI-420-35-250A   | 250                     | 35                     |
| M70821. | TI-420-70-100A   | 100                     | 70                     |
| M70822. | TI-420-70-250A   | 250                     | 70                     |
| M70823. | TI-420-70-500A   | 500                     | 70                     |
| M70824. | TI-420-70-750A   | 750                     | 70                     |
| M70831. | TI-420-105-250A  | 250                     | 105                    |
| M70832. | TI-420-105-500A  | 500                     | 105                    |
| M70833. | TI-420-105-750A  | 750                     | 105                    |
| M70834. | TI-420-105-1000A | 1000                    | 105                    |
| M70835. | TI-420-105-1500A | 1500                    | 105                    |

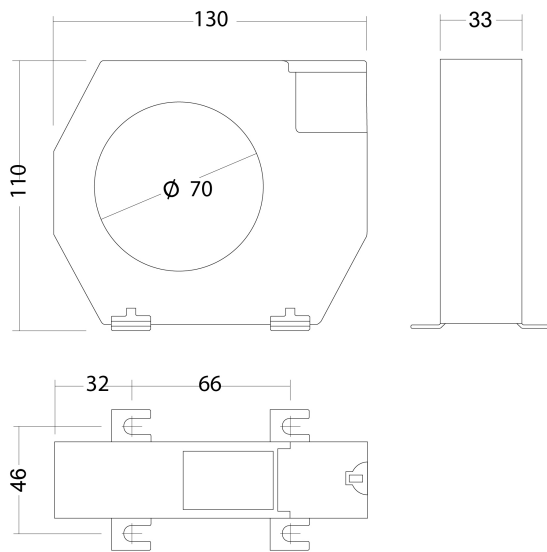


## TI-420-70-250A

Transformadores de corrente com conversor

Código: M70822.

### Dimensões



### Conexões

