



TI-420-35-50A

TI-420-35-50A, Transformador de corrente com conversor 4 ... 20 mA, pletina 35 mm

Código: M70815.

- > Diâmetro interior (mm): 35
- > Saída analógica: 4...20 mA
- > Intervalo de Medida (A): 50
- > Corrente entrada: 50 A
- > Tipo de transformador: transformador de corrente com conversor 4 ... 20 mA

Especificações

Alimentação auxiliar

Voltagem	10 ... 28 Vdc
----------	---------------

Características mecânicas

Tamanho (mm) larg. x alt. x prof.	100 x 79 x 33 (mm)
Peso (kg)	0,161

Características ambientais

Temperatura de trabalho	-10°...+50 °C
-------------------------	---------------

Características técnicas específicas dos sensores de corrente

Diâmetro interior Ø (mm)	35
Tensão de trabalho	0,72 kV~ max.

Circuito de medição de corrente

Frequência nominal	50 / 60 Hz
Corrente primária medida	50 A
Sobrecarga permanente	1,5 In
Relação de transformação	4 ... 20 mA

Normas

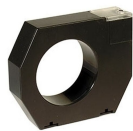
Normas	IEC 44-1, UNE 21 088-1, IEC 664, VDE0110, VDE0414, UL 94, IEC 1010-1, EN 61010-1
--------	--

Precisão na medição

Precisão	±1,5% In
----------	----------

TI

CÓDIGO	MODELO	Intervalo de Medida (A)	Diâmetro interior (mm)
10...28 Vc.c. Alimentação saída 4...20 mA			
M70811.	TI-420-35-2.5A	2.5	35
M70812.	TI-420-35-5A	5	35

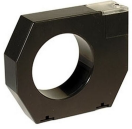


TI-420-35-50A

Transformadores de corrente com conversor

Código: M70815.

CÓDIGO	MODELO	Intervalo de Medida (A)	Diâmetro interior (mm)
M70813.	TI-420-35-10A	10	35
M70814.	TI-420-35-20A	20	35
M70815.	TI-420-35-50A	50	35
M70816.	TI-420-35-100A	100	35
M70817.	TI-420-35-250A	250	35
M70821.	TI-420-70-100A	100	70
M70822.	TI-420-70-250A	250	70
M70823.	TI-420-70-500A	500	70
M70824.	TI-420-70-750A	750	70
M70831.	TI-420-105-250A	250	105
M70832.	TI-420-105-500A	500	105
M70833.	TI-420-105-750A	750	105
M70834.	TI-420-105-1000A	1000	105
M70835.	TI-420-105-1500A	1500	105

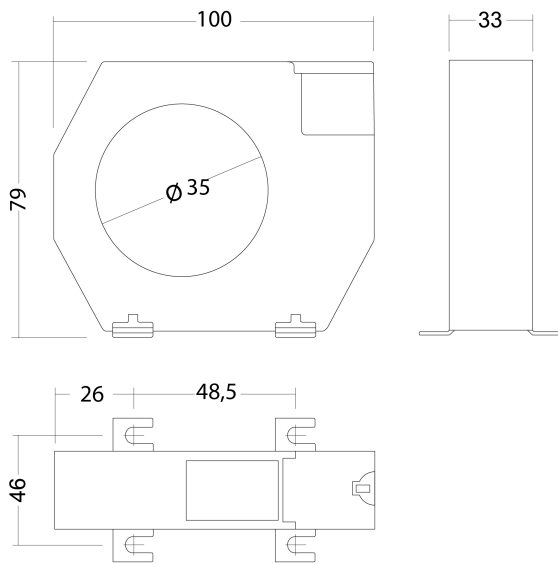


TI-420-35-50A

Transformadores de corrente com conversor

Código: M70815.

Dimensões



Conexões

