

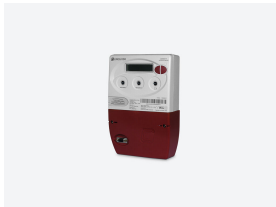
Código:

## Descripción

CIRWATT-B505 es un contador trifásico indirecto, registrador y multitarifa, clase C en energía activa según Directiva Europea MID (EN 50470) o clase 0,5s según IEC-62053-22 y energía reactiva clase 1 según estándar IEC-62053-23, con disponibilidad de múltiples opciones de comunicaciones y módulos de expansión que le permiten adaptarse a cualquier tipo de instalación industrial y de sector terciario.

## Aplicación

CIRWATT B-505 es idóneo para suministros en Media Tensión usando transformadores de corriente y tensión externos. Ofreciendo soluciones para la gran industria con una potencia comprendida entre 450 kW y 10 MW (Tipo de consumidor 2). Disponible en 2 cuadrantes para consumos de energía o 4 cuadrantes para las plantas fotovoltaicas (generación y consumo de energía).



Código:

Especificaciones

Alimentación en alterna

Tolerancia	80 % ... 115 % Un
Consumo	< 2 W; < 10 VA
Frecuencia	50 / 60 Hz
Tensión nominal	3 x 57 (100) V... 3 x 230 (400) V

Especificaciones batería

Tipo	Lithium
------	---------

Características mecánicas

Tamaño (mm) ancho x alto x fondo	172 x 255 x 67 (mm)
----------------------------------	---------------------

Características ambientales

Humedad relativa (sin condensación)	95 % max.
-------------------------------------	-----------

Circuito de medida de corriente

Consumo	< 0,1 V·A
Corriente de referencia (Iref)	... / 5 A
Corriente máxima	10 A

Circuito de medida de tensión

Consumo	< 2 W; 10 VA
Frecuencia nominal	50 / 60 Hz

Interfaz de comunicación óptico

Hardware	IEC 62056-21
Protocolo	REE, based on IEC 870-5-169
Tipo	Serial;bi-directional

Memoria

Tiempo registro	4000
Tipo	Serial flash

PLC

Hardware	CENELEC A or CENELEC B
Protocolo	CirPLC & PEP (PLC Encapsulated Protocol)

Reloj

Precisión (EN 61038)	< 0,5 s / day (23 °C)
----------------------	-----------------------



Código:

Comunicación serie

Protocolo	REE, basado en IEC 870-5-102
-----------	------------------------------

CIRWATT B 505

contador trifásico indirecto, registrador y multitarifa, clase C en energía activa según Directiva Europea MID (EN 50470) o clase 0,5s según IEC-62053-22

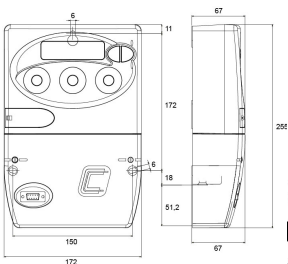
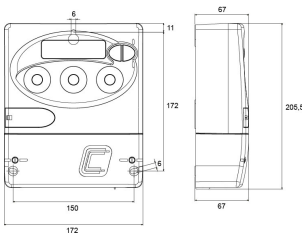
CÓDIGO	TIPO	Rango medida (V)	Rango medida (A)	Comunicaciones	Clase (Activa/Reactiva)	Sistema	Medida
QBP1E	405-MT5A-90B10	3x63,5/110	.../5	RS-232   RS-485	C (0,5S)/1	Trifásico	Indirecta
QBP1F	405-MT5A-A0B10	3x63,5/110	.../5	RS-232   Ethernet	C (0,5S)/1	Trifásico	Indirecta
QBP1K	405-MT5A-C0B10	3x63,5/110	.../5	RS-485   Ethernet	C (0,5S)/1	Trifásico	Indirecta
QBP1I	405-MT5A-70B10	3x63,5/110	.../5	RS-232   RS-232	C (0,5S)/1	Trifásico	Indirecta
QBP1J	405-MT5A-80B10	3x63,5/110	.../5	RS-485   RS-485	C (0,5S)/1	Trifásico	Indirecta
QBK10	405-VT5A-90B10	3x57/100 ... 3x230/400	.../5	RS-232   RS-485	C (0,5S)/1	Trifásico	Indirecta
QBK20	405-VT5A-A0B10	3x57/100 ... 3x230/400	.../5	RS-232   Ethernet	C (0,5S)/1	Trifásico	Indirecta
QBK30	405-VT5A-C0B10	3x57/100 ... 3x230/400	.../5	RS-485   Ethernet	C (0,5S)/1	Trifásico	Indirecta
QBN00	405-VT7A-90B10	3x57/100 ... 3x230/400	.../ 1	RS-232   RS-485	C (0,5S)/1	Trifásico	Indirecta
QBN10	405-VT7A-A0B10	3x57/100 ... 3x230/400	.../ 1	RS-232   Ethernet	C (0,5S)/1	Trifásico	Indirecta
QBN30	405-VT7B-90B10	3x57/100 ... 3x230/400	.../ 1	RS-232   RS-485	C (0,5S)/1	Trifásico	Indirecta
QBK10T24	405-VT5A-90B10-TRMC400-1000-3.0.2	3x230/400	.../5	RS-232   RS-485	B (1) / 2	Trifásico	Indirecta

Contadores homologados para compañías eléctricas españolas. Consultar: Para otras configuraciones de entradas, salidas, comunicaciones, frecuencia, con homologación MID / IEC, etc



Código:

Dimensiones



Conexiones

