



WI/010-30

WI/010-30, Relés detector de corriente

Código: P32012. **CONSULTAR DISPONIBILIDAD**

> Tiempo disparo (regulable): 0,5 ... 30 s

> Margen de ajuste (regulable): 1 ... 10 A

Descripción

Los detectores de corriente **WI** son dispositivos electrónicos con un relé de salida que conecta o desconecta según el nivel de corriente detectado en el circuito.

- Nivel de disparo es ajustable mediante un potenciómetro situado en la parte frontal.
- Rearme se produce automáticamente con una corriente un 10 % inferior a la de disparo (Histéresis).
- Retardo: permite ajustar por separado los tiempos de conexión y desconexión del relé de salida.
- Medida corriente según tipo:
 - Con transformador de corriente incorporado (diámetro útil: 25 mm)
 - Transformador separado, entrada.../5 A ~

Aplicación

Los **WI** se pueden utilizar para toda aplicación que hay que hacer un control de carga:

- Alimentadores para molinos o machacadoras de áridos.
- Cargas en máquinas de extrusión
- Control de bombas
- Carga en motores, etc.



WI/010-30

Relé de control detector de corriente

Código: P32012.

Especificaciones

Alimentación en alterna	
Frecuencia	50 Hz
Tensión nominal	220-240 V~ (-15%, +10%)
Características mecánicas	
Tamaño (mm) ancho x alto x fondo	70 x 87 x 75 (mm)
Peso Neto (kg)	0,13
Salidas digitales de relé	
Corriente térmica (Ith)	5 A
Vida eléctrica	1 x 10 ⁵
Protección diferencial	
Sensibilidad (IΔn), A	1 ... 10

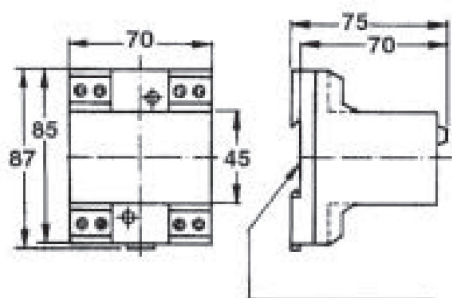


WI/010-30

Relé de control detector de corriente

Código: P32012.

Dimensiones



DIN 46277 (EN 50022)
FIJACIÓN / FIXING

Conexiones

