

WGBU-90-140

WGBU-90-140, transformador con relé diferencial incorporado, montado 90°, tipo A

Código: P16024.

- > Sección útil (mm): 140
- > $I_{\Delta n}$ (A): 0,03 ... 3 A
- > Retardo: 0,02...1 s
- > Fijación: Fondo panel

Descripción

La serie **WGBU** es un sistema compacto de protección diferencial. Se compone de transformador toroidal con el relé diferencial incorporado.

- Relé electrónico multigama
 - Sensibilidad seleccionable de 0,03 ... 3 A
 - Retardo de disparo de 0,02 ... 1 s seleccionable
- Relé tipo A, con filtrado de corrientes de alta frecuencia y alta inmunidad. Medida en verdadero valor eficaz (TRMS).
- Indicadores LED
 - LED de conexión a red
 - LED de prealarma y disparo: 1 destello cada 2 s, fuga entre el 25 y el 50 % de sensibilidad elegida; 1 destello cada 1 s, fuga entre el 50 y el 75 % de la sensibilidad elegida; 1 destello cada 0,5 s, fuga superior al 75 % de la sensibilidad elegida; luz permanente, disparo de la protección diferencial.

Aplicación

La serie **WGBU** permite una protección diferencial fiable, con un cableado más simple y ahorro de tiempo de montaje. Además, es de fácil instalación por sus dimensiones más compactas en todo su conjunto.



WGBU-90-140

Transformador con relé diferencial incorporado.

Código: P16024.

Especificaciones

Alimentación en alterna (aislamiento)

Tensión de prueba (kV) 2,5 kV ~

Alimentación en alterna

Frecuencia 50/60 Hz

Tensión nominal 110/230 V ~ ±20 %

Características mecánicas

Tamaño (mm) ancho x alto x fondo 220 x 196 x 113 (mm)

Peso Neto (kg) 1,243

Otras salidas digitales de relés

Tensión de aislamiento 250 V ~

Vida eléctrica 2 x 105

Salidas digitales de relé

Carga resistiva (máx.) 250 Vca / 8 Aca

Protección diferencial

Sensibilidad ($I_{\Delta n}$), A 0,03 ... 3 (seleccionable)

WGBU

Transformador con relé diferencial incorporado tipo A ultraimmunizado

CÓDIGO	TIPO	Sección útil (mm)	$I_{\Delta n}$ (A)
P16021.	WGBU-90-35	35	0,03 ... 3 A
P16022.	WGBU-90-70	70	0,03 ... 3 A
P16023.	WGBU-90-105	105	0,03 ... 3 A
P16024.	WGBU-90-140	140	0,03 ... 3 A
P16025.	WGBU-90-210	210	0,03 ... 3 A
P16011.	WGBU-35	35	0,03 ... 3 A
P16012.	WGBU-70	70	0,03 ... 3 A
P16013.	WGBU-105	105	0,03 ... 3 A
P16014.	WGBU-140	140	0,03 ... 3 A
P16015.	WGBU-210	210	0,03 ... 3 A

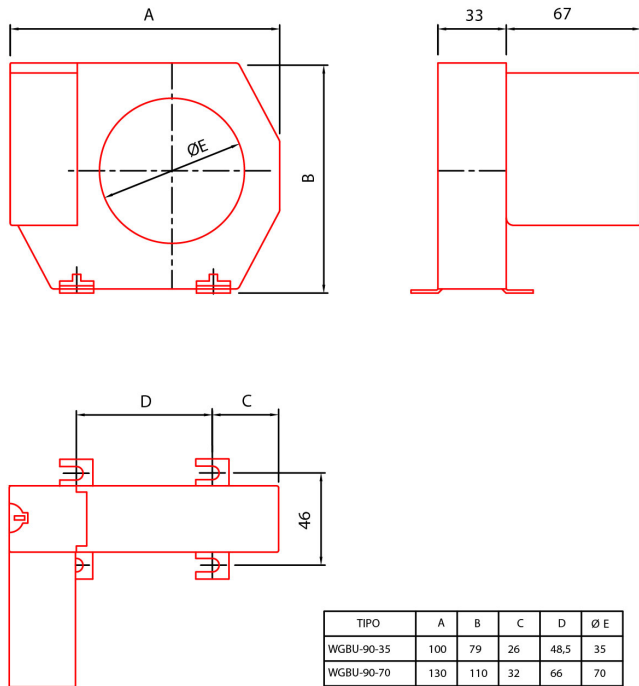


WGBU-90-140

Transformador con relé diferencial incorporado.

Código: P16024.

Dimensiones



TIPO	A	B	C	D	Ø E
WGBU-90-35	100	79	26	48,5	35
WGBU-90-70	130	110	32	66	70
WGBU-90-105	170	146	38	94	105
WGBU-90-140	220	196	48,5	123	140
WGBU-90-210	299	284	69	161	210

Conexiones

