

CBS-1600A

CBS-1600A, Relé de monitorización de corrientes de fuga multicanal tipo A

Código: P12B01.

- > Protocolo: Modbus/RTU
- > Módulos: 6
- > Relé prealarma: Si
- > Comunicaciones: RS-485
- > N° relés: 2
- > N° canales entrada: 16 (A)
- > Alimentación: 230 V ~ ($\pm 15\%$)
- > Retardo: 0,1-0,3-0,5-0,8-1-2-3-5 s
- > Sensibilidad: 30 ... 3000 mA
- > Fijación: Carril DIN

Descripción

El **CBS-1600A** es un equipo de monitorización de corriente diferencial, que permite la conexión de hasta 16 canales tipo A mediante transformadores de la gama **WGC**.

El equipo dispone de un display para la visualización de los 16 canales, 2 relés (alarma y prealarma) y comunicaciones RS-485.

Aplicación

El **CBS-1600A** es adecuado en instalaciones con cualquier régimen de neutro: TT, TN e IT, donde se requiera monitorización de la corriente de fuga residual.



CBS-1600A

Relé de monitorización diferencial tipo A con 16 canales

Código: P12B01.

Especificaciones

Alimentación en alterna

Consumo	10 VA
Frecuencia	50 ... 60 Hz
Tensión nominal	230 V~ (± 15 %)

Características mecánicas

Tamaño (mm) ancho x alto x fondo	105 x 117.85 x 74 (mm)
Peso Neto (kg)	0,55

Características ambientales

Humedad relativa (sin condensación)	5 ... 95 %
-------------------------------------	------------

Características eléctricas

Corriente de cortocircuito condicional (Icc)	Depends on the circuit breaker
--	--------------------------------

Normas

Seguridad eléctrica, Altitud máx. (m)	2000
---------------------------------------	------

Salidas digitales de relé

Cantidad	2
Vida eléctrica	60 × 10 ³ (250 V ~ / 5A)

Comunicación serie

Protocolo	Modbus/RTU
-----------	------------

CBS-1600A

Central de 16 canales de corriente diferencial tipo A

CÓDIGO	TIPO	Nº relés	Nº canales entrada	Comunicaciones	Protocolo	Módulos	Relé prealarma	Alimentación
P12B01.	CBS-1600A	2	16 (A)	RS-485	Modbus/RTU	6	Si	230 V ~ (± 15%)

Asociado a transformador diferencial tipo WGC

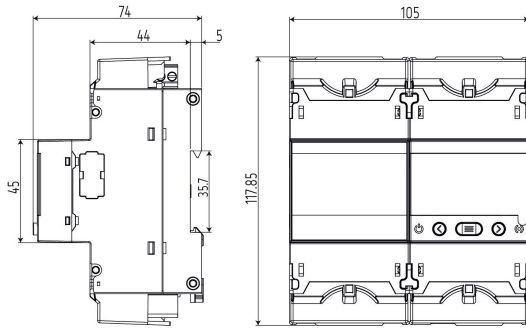


CBS-1600A

Relé de monitorización diferencial tipo A con 16 canales

Código: P12B01.

Dimensiones



Conexiones

