



## WGC-35

WGC-35, Transformador diferencial

Código: P10152.

- > Sección útil (mm): 35
- > Cable (m): 0
- > Corriente máx. (A): 80

### Descripción

En esta nueva gama se presentan una serie de mejoras pensando sobretodo en la instalación de los equipos en cuadros de distribución. Además de las fijaciones habituales para su instalación, se añade la posibilidad de hacerlo en carril DIN mediante accesorio, con lo que facilitamos su instalación.

Los transformadores diferenciales serie **WGC** presentan una mejor inmunidad frente a las puntas de corriente de tipo transitorio que suelen provocar disparos de la protección diferencial. Los transformadores diferenciales de la serie **WGC** están diseñados para funcionar con los relés de la serie **WGC**. La sensibilidad (corriente de disparo) del conjunto transformador-relé viene fijado por el relé asociado.



## WGC-35

Transformadores diferenciales

Código: P10152.

### Especificaciones

#### Alimentación en alterna (aislamiento)

|                       |      |
|-----------------------|------|
| Test de impulsos (kV) | 3 kV |
|-----------------------|------|

#### Características mecánicas

|                                  |                       |
|----------------------------------|-----------------------|
| Tamaño (mm) ancho x alto x fondo | 70.5 x 75.5 x 50 (mm) |
| Peso Neto (kg)                   | 0,111                 |

#### Características ambientales

|                                     |            |
|-------------------------------------|------------|
| Humedad relativa (sin condensación) | 5 ... 95 % |
|-------------------------------------|------------|

#### Normas

|                                       |      |
|---------------------------------------|------|
| Seguridad eléctrica, Altitud máx. (m) | 2000 |
|---------------------------------------|------|

#### Precisión de medidas

|           |             |
|-----------|-------------|
| Precisión | 10 ... 15 % |
|-----------|-------------|

#### WGC

Transformador diferencial

| CÓDIGO  | TIPO        | Diámetro interior (mm) | Cable (m) | In (A) |
|---------|-------------|------------------------|-----------|--------|
| P10181. | WGC-20-SC   | 20                     | 0.5       | 63     |
| P10182. | WGC-30-SC   | 30                     | 0.5       | 63     |
| P10131. | WGS-20      | 20                     | -         | 63     |
| P10132. | WGS-30      | 30                     | -         | 63     |
| P10151. | WGC-25      | 25                     | -         | 63     |
| P10152. | WGC-35      | 35                     | -         | 80     |
| P10153. | WGC-55      | 55                     | -         | 160    |
| P10154. | WGC-80      | 80                     | -         | 250    |
| P10155. | WGC-110     | 115                    | -         | 400    |
| P10156. | WGC-140     | 140                    | -         | 600    |
| P10157. | WGC-180     | 180                    | -         | 800    |
| P10158. | WGC-220x105 | 220 x 105              | -         | 1250   |
| P10159. | WGC-350x150 | 350 x 150              | -         | 2000   |
| P10160. | WGC-500x200 | 500 x 200              | -         | 4000   |

Certificación UL en todos los modelos WGC y WGS bajo demanda

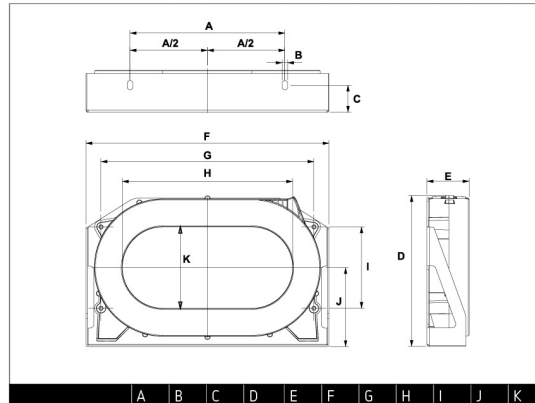
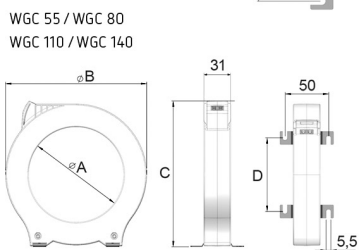
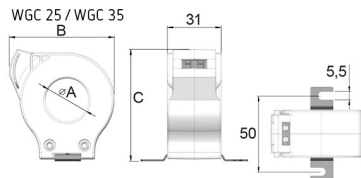


# WGC-35

Transformadores diferenciales

Código: P10152.

## Dimensiones



| Modelo  | A   | B     | C    | D    |
|---------|-----|-------|------|------|
| WGC 25  | 25  | 60,5  | 64   |      |
| WGC 35  | 35  | 70,5  | 75,5 |      |
| WGC 55  | 55  | 92    | 98   | 38   |
| WGC 80  | 80  | 124,5 | 130  | 60   |
| WGC 110 | 110 | 163   | 168  | 84,5 |
| WGC 140 | 140 | 201   | 206  | 110  |
| WGC 180 | 180 | 252   | 256  | 144  |

|             | A   | B | C  | D   | E    | F   | G   | H   | I   | J   | K   |
|-------------|-----|---|----|-----|------|-----|-----|-----|-----|-----|-----|
| WGC 220x105 | 200 | 7 | 35 | 195 | 54,2 | 314 | 275 | 220 | 105 | 102 | 105 |
| WGC 350x150 | 340 | 7 | 30 | 279 | 50,2 | 479 | 430 | 350 | 165 | 143 | 150 |
| WGC 500x200 | 460 | 7 | 40 | 306 | 64   | 614 | 550 | 500 | 180 | 155 | 200 |