

## EZC96 .../5A

EZC96 .../5A, Amperímetro para medida en corriente alterna 240°, hierro móvil, panel 96x96

Código: M10930. **DESCATALOGADO**

- > Escala: 240°, P2
- > Precisión: 1,5
- > Rango medida (A): .../5 A
- > Módulos: 96x96

## Especificaciones

### Características mecánicas

Tamaño (mm) ancho x alto x fondo	96 x 96 x 49.2 (mm)
Peso Neto (kg)	0,144

### Normas

Certificaciones	CE
Seguridad eléctrica, Altitud máx. (m)	2000

### Círculo de medida de corriente

Consumo	0,3 ... 1,5 VA
---------	----------------

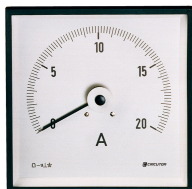
### Características eléctricas

Tensión de aislamiento, circuito	2 KV, 50 HZ <1 min entre mecanismo y caja
----------------------------------	---

### Precisión de medidas

Precisión	1,5 % FE
-----------	----------

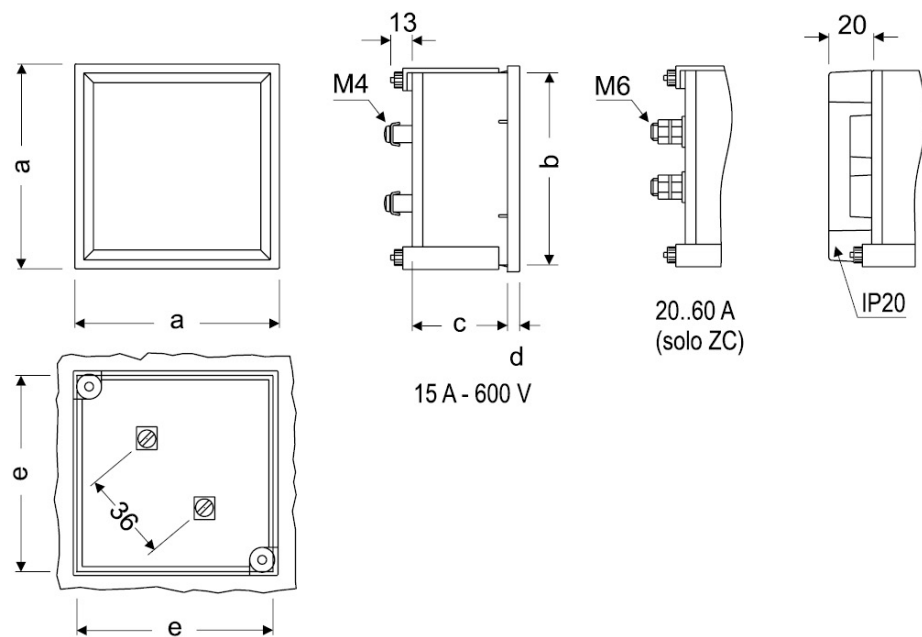
Escalas intercambiables. Ver página siguiente Indicar relación de transformadores



## EZC96 .../5A

Código: M10930.

### Dimensiones



Type	Fig. ZC	Fig. EZC	a	b	c	d	e
48	1	-	48	44,7	61	5,2	45
72	1	1	72	67,2	43,5	5,7	68
96	1	1	96	91	43,5	5,7	92
144	1	-	144	137	64,5	7,3	138