

M/TR-25 Acc X 2

M/TR-25 Acc X 2, M/TR-25 Acc X 2, Módulo de medida para 2 circuitos de corriente máx. 25 Acc,

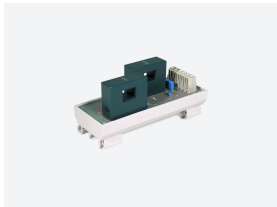
Código: E80010.

Descripción

TRH16 es un analizador para la medida de hasta **16 strings** fotovoltaicos en corriente continua hasta 1500 V_{c.c.}. Sus características, hacen de él un equipo ideal y versátil para la medida de diferentes niveles de corriente, dependiendo del sensor conectado en cada una de sus entradas. El equipo está provisto de una entrada analógica 0...20 mA y una entrada para la conexión de una sonda de temperatura **PT100** ó **PT1000**, haciendo posible la medida de variables ambientales.

Aplicación

Aplicación de supervisión de strings solar fotovoltaicos, para la medida de hasta dieciséis cadenas de generación de corriente continua, y una referencia de tensión de hasta 1500 Vcc.



M/TR-25 Acc X 2

Medidor de tensión y corriente continua multicanal para strings fotovoltaicos

Código: E80010.

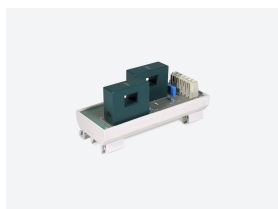
Especificaciones

Características mecánicas

Peso Neto (kg)	0,12
----------------	------

M-TR
Módulos de medida para equipos TR

CÓDIGO	TIPO	Descripción
E80010.	M/TR-25 Acc X 2	M/TR-25 Acc X 2, Módulo de medida para 2 circuitos de corriente máx. 25 Acc
E80011.	M/TR-25 Acc X 4	M/TR-25 Acc X 4, Módulo de medida para 4 circuitos de corriente máx. 25 Acc
E80012.	M/TR-100 Acc	Transformador 100 A para STM-H y TR (instalación a fondo panel)



M/TR-25 Acc X 2

Medidor de tensión y corriente continua multicanal para strings fotovoltaicos

Código: E80010.

Dimensiones

