



# eManager Pro 4G ActIO 22172 Energy

eManager Pro 4G ActIO 22172 Energy, Controlador ARM

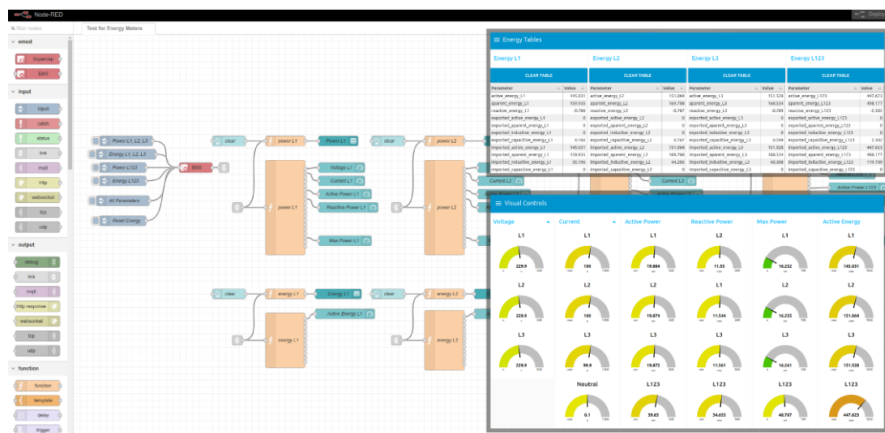
Código: D303200026700

- > Memoria: 512 MB | 8 GB eMMC
- > Entradas analógicas: 7
- > Módulos: 9
- > Comunicaciones: RS232/485 | Ethernet | Wi-Fi | 4G EMEA
- > N° relés: 3 (6 A)
- > Entradas digitales: 2
- > Alimentación: 85 ... 264 V~
- > CPU: ARM Cortex A7 800 MHz

## Descripción

**eManager Energy** es una gama de productos de controladores IoT industriales con medición de energía trifásica integrada. **eManager Energy** centraliza las funciones del analizador de redes eléctricas con el registro de datos y las comunicaciones.

El módulo de energía es capaz de medir un circuito trifásico o tres circuitos monofásicos. Integra la monitorización de 4 cuadrantes, incluidos los principales parámetros eléctricos monofásicos y trifásicos. La precisión de la medición es de Clase 1 Activa y Clase 2 Reactiva; y la corriente secundaria es de 1 A. Además, hay disponible un nodo Node-RED personalizado para facilitar la recopilación y visualización de datos con un cuadro de mandos local en tiempo real al que se puede acceder a través de su propia red Wi-Fi.





## eManager Pro 4G ActIO 22172 Energy

Código: D303200026700

### Especificaciones

#### Alimentación en alterna

Consumo	8,8 ... 10,5 VA
Frecuencia	47 ... 63 Hz
Tensión nominal	85 ... 264 V~

#### Características eléctricas

Nivel de aislamiento	3 kVac
----------------------	--------

#### Características mecánicas

Tamaño (mm) ancho x alto x fondo	158 x 89 x 48 (mm)
Peso Neto (kg)	1

#### Características ambientales

Humedad relativa (sin condensación)	5...95 %
-------------------------------------	----------

#### Unidad de control

CPU	ARM Cortex A7 800 MHz
Memoria PSRAM	512 MB
Memoria SPI flash	8 GB eMMC

#### Normas

Seguridad eléctrica, Altitud máx. (m)	2000
---------------------------------------	------

#### Entradas analógicas

Cantidad	7
Rango nominal	0...10 V / 0...20 mA o 4...20 mA

#### Entradas digitales

Cantidad	2
----------	---

#### Salidas digitales de relé

Cantidad	2
----------	---

#### Comunicación radio

Banda	LTE-FDD B1/B3/B7/B8/B20/B28A, WCDMA B1/B8 & GSM/EDGE B3/B8
-------	--

#### Comunicación inalámbrica

Banda	802.11 b/g/n (2.4 GHz.)
-------	-------------------------



## eManager Pro 4G ActIO 22172 Energy

Código: D303200026700

### eManager ActIO Energy

Controladores programables IoT con entradas, salidas y medición de energía integrada

CÓDIGO	TIPO	CPU	Memoria	Entradas analógicas	Entradas digitales	Nº relés	Comunicaciones	Alimentación
D303200026700	eManager Pro 4G ActIO 22172 Energy	ARM Cortex A7 800 MHz	512 MB   8 GB eMMC	7	2	3 (6 A)	RS232/485   Ethernet   Wi-Fi   4G EMEA	85 ... 264 V~