



## eManager Pro 4G Energy X2

eManager Pro 4G Energy X2, Controlador ARM

Código: D302200080000

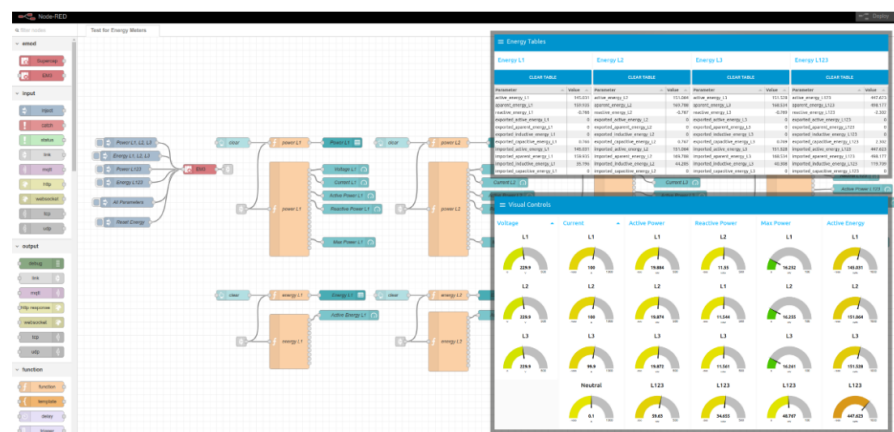
- > Memoria: 512 MB | 8 GB eMMC
- > Módulos: 7
- > Comunicaciones: RS232/485 | Ethernet | Wi-Fi | 4G EMEA
- > Sistema: 2x Trifásico / 6x Monofásico
- > Alimentación: 85 ... 264 V~
- > CPU: ARM Cortex A7 800 MHz

### Descripción

**eManager Energy** es una gama de productos de controladores IoT industriales con medición de energía trifásica integrada. **eManager Energy** centraliza las funciones del analizador de redes eléctricas con el registro de datos y las comunicaciones.

El módulo de energía es capaz de medir un circuito trifásico o tres circuitos monofásicos. Integra la monitorización de 4 cuadrantes, incluidos los principales parámetros eléctricos monofásicos y trifásicos. La precisión de la medición es de Clase 1 Activa y Clase 2 Reactiva; y la corriente secundaria es de 1 A.

Además, hay disponible un nodo Node-RED personalizado para facilitar la recopilación y visualización de datos con un cuadro de mandos local en tiempo real al que se puede acceder a través de su propia red Wi-Fi.





# eManager Pro 4G Energy X2

Código: D302200080000

## Especificaciones

### Alimentación en alterna

Consumo	8,8 ... 10,5 VA
Frecuencia	47 ... 63 Hz
Tensión nominal	85 ... 264 V~

### Características eléctricas

Nivel de aislamiento	3 kVac
----------------------	--------

### Características mecánicas

Tamaño (mm) ancho x alto x fondo	123 x 89 x 48 (mm)
Peso Neto (kg)	0,31

### Características ambientales

Humedad relativa (sin condensación)	5...95 %
-------------------------------------	----------

### Unidad de control

CPU	ARM Cortex A7 800 MHz
Memoria PSRAM	512 MB
Memoria SPI flash	8 GB eMMC

### Normas

Seguridad eléctrica, Altitud máx. (m)	2000
---------------------------------------	------

### Comunicación radio

Banda	LTE-FDD B1/B3/B7/B8/B20/B28A, WCDMA B1/B8 & GSM/EDGE B3/B8
-------	--

### Comunicación inalámbrica

Banda	802.11 b/g/n (2.4 GHz.)
-------	-------------------------

### eManager Energy

Controladores programables IoT con medición de energía integrada

CÓDIGO	TIPO	CPU	Memoria	Comunicaciones	Alimentación
D302200080000	eManager Pro 4G Energy X2	ARM Cortex A7 800 MHz	512 MB   8 GB eMMC	RS232/485   Ethernet   Wi-Fi   4G EMEA	85 ... 264 V~