



eManager Pro 4G

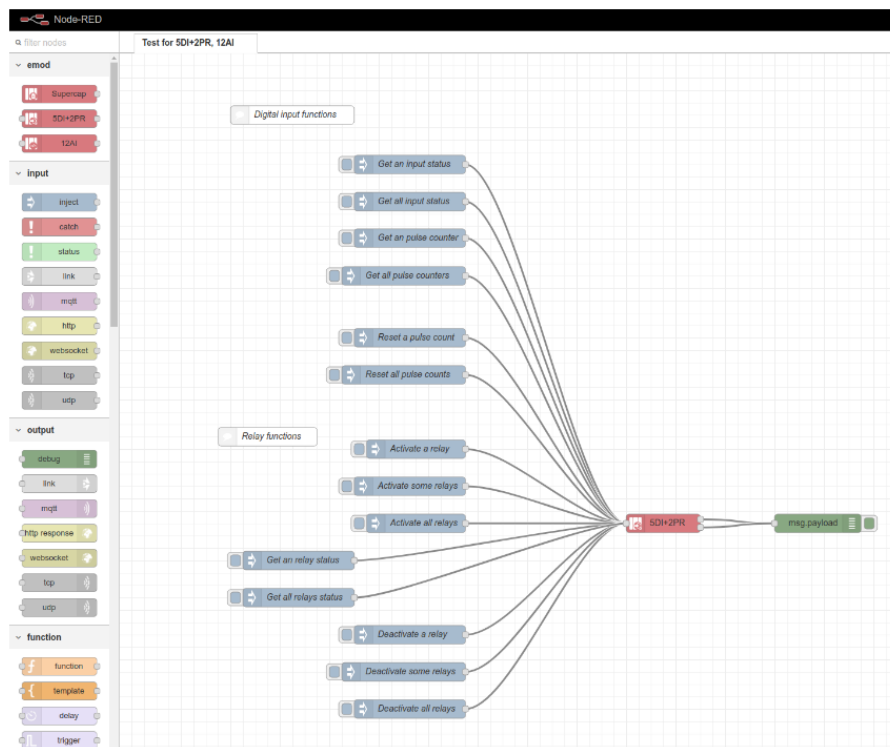
eManager Pro 4G, Controlador ARM

Código: D30020.

- > Memoria: 512 MB | 8 GB eMMC
- > Módulos: 5
- > Comunicaciones: RS232/485 | Ethernet | Wi-Fi | 4G EMEA
- > Alimentación: 85 ... 264 V~
- > CPU: ARM Cortex A7 800 MHz

Descripción

eManager Essentials es un controlador industrial IoT equipado con una unidad de control de alto rendimiento con un sistema Linux Yocto embebido y software Node-RED totalmente integrado. Incluye comunicaciones RS-232/485, Ethernet y Wi-Fi. Dispone de dos versiones, **eManager** y **eManager Pro**, ampliables con una gran gama de módulos de expansión.





eManager Pro 4G

Código: D30020.

Especificaciones

Alimentación en alterna

Consumo	8,8 ... 10,5 VA
Frecuencia	47 ... 63 Hz
Tensión nominal	85 ... 264 V~

Características eléctricas

Nivel de aislamiento	3 kVac
----------------------	--------

Características mecánicas

Tamaño (mm) ancho x alto x fondo	88 x 89 x 48 (mm)
Peso Neto (kg)	0,21

Características ambientales

Humedad relativa (sin condensación)	5...95 %
-------------------------------------	----------

Unidad de control

CPU	ARM Cortex A7 800 MHz
Memoria PSRAM	512 MB
Memoria SPI flash	8 GB eMMC

Normas

Seguridad eléctrica, Altitud máx. (m)	2000
---------------------------------------	------

Comunicación radio

Banda	LTE-FDD B1/B3/B7/B8/B20/B28A, WCDMA B1/B8 & GSM/EDGE B3/B8
-------	--

Comunicación inalámbrica

Banda	802.11 b/g/n (2.4 GHz.)
-------	-------------------------

eManager Essential

Controladores programables IoT

CÓDIGO	TIPO	CPU	Memoria	Comunicaciones	Alimentación
D20010.	eManager GPRS	ARM Cortex A7 700 MHz	256 MB 512 MB NAND	RS232/485 Ethernet Wi-Fi GPRS	85 ... 264 V~
D30000.	eManager Pro	ARM Cortex A7 800 MHz	512 MB 8 GB eMMC	RS232/485 Ethernet Wi-Fi	85 ... 264 V~
D30001.	eManager Pro (DC)	ARM Cortex A7 800 MHz	512 MB 8 GB eMMC	RS232/485 Ethernet Wi-Fi	9...36 Vcc
D30010.	eManager Pro GPRS	ARM Cortex A7 800 MHz	512 MB 8 GB eMMC	RS232/485 Ethernet Wi-Fi GPRS	85 ... 264 V~
D30020.	eManager Pro 4G	ARM Cortex A7 800 MHz	512 MB 8 GB eMMC	RS232/485 Ethernet Wi-Fi 4G EMEA	85 ... 264 V~