

CirBEON-40

CirBEON-40, Capteur pour le contrôle dynamique de puissance

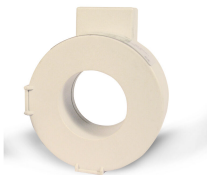
Code: V42006. DESCATALOGADO

> Puissance contractée (kW): 9,2

Application

The **CirBEON** model must be chosen based on contracted power:

- 16 A for 3,68 kW
- 20 A for 4,60 kW
- 25 A for 5,75 kW
- 30 A for 6,90 kW
- 35 A for 8,05 kW
- 40 A for 9,20 kW
- 45 A for 10,35 kW
- 50 A for 11,50 kW
- 63 A for 14,49 kW



CirBEON-40

Code: V42006.

Spécifications

Caractéristiques électriques

Tension d'isolement entre les bornes S1-S2	0.72 / 3 kV
--	-------------

Caractéristiques environnementales

Degré de protection	IP 20
---------------------	-------

Caractéristiques mécaniques

Boîtier	Polyester
Poids (kg)	0,16

Circuit de mesure de courant

Ratio de transformation	40 / 0.05 A
-------------------------	-------------

Précision de mesure

Précision	Clase 1
-----------	---------

CirBEON

Capteur pour le contrôle dynamique de la puissance de charge

CODE	TYPE	Puissance contractée (kW)
V42009.	CirBEON-63	14,49

Compatible avec les équipements de la série eHOME Distance maximale de l'équipement de recharge 200 m. Encapsulation en polyester, IP 20. Dimensions : 60 x 32 mm



CirBEON-40

Code: V42006.

Connexions

