



CirBEON-35

CirBEON-35, Capteur pour le contrôle dynamique de puissance

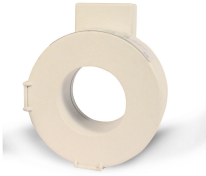
Code: V42005. (CONSULTAR DISPONIBILIDAD)

> Puissance contractée (kW): 8,05

Application

The **CirBEON** model must be chosen based on contracted power:

- 16 A for 3,68 kW
- 20 A for 4,60 kW
- 25 A for 5,75 kW
- 30 A for 6,90 kW
- 35 A for 8,05 kW
- 40 A for 9,20 kW
- 45 A for 10,35 kW
- 50 A for 11,50 kW
- 63 A for 14,49 kW



CirBEON-35

Code: V42005.

Spécifications

Caractéristiques électriques

Tension d'isolement entre les bornes S1-S2 0.72/3 kV

Caractéristiques environnementales

Degré de protection IP 20

Caractéristiques mécaniques

Boîtier Polyester

Poids (kg) 0,065

Circuit de mesure de courant

Ratio de transformation 35/0.05 A

Précision de mesure

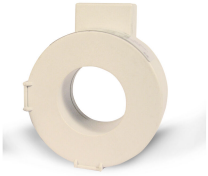
Précision Classe 1

CirBEON

Capteur pour le contrôle dynamique de la puissance de charge

CODE	TYPE	Puissance contractée (kW)
V42009.	CirBEON-63	14,49

Compatible avec les équipements de la série eHOME Distance maximale de l'équipement de recharge 200 m. Encapsulation en polyester, IP 20. Dimensions : 60 x 32 mm



CirBEON-35

Code: V42005.

Connexions

