

## CirBEON-25

---

CirBEON-25, Capteur pour le contrôle dynamique de puissance

Code: V42003.

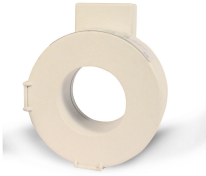
> Puissance contractée (kW): 5,75

### Application

---

The **CirBEON** model must be chosen based on contracted power:

- 16 A for 3,68 kW
- 20 A for 4,60 kW
- 25 A for 5,75 kW
- 30 A for 6,90 kW
- 35 A for 8,05 kW
- 40 A for 9,20 kW
- 45 A for 10,35 kW
- 50 A for 11,50 kW
- 63 A for 14,49 kW



## CirBEON-25

Code: V42003.

### Spécifications

#### Caractéristiques électriques

Tension d'isolement entre les bornes S1-S2 0.72/3 kV

#### Caractéristiques environnementales

Degré de protection IP 20

#### Caractéristiques mécaniques

Boîtier Polyester

Poids (kg) 0,065

#### Circuit de mesure de courant

Ratio de transformation 25/0.05 A

#### Précision de mesure

Précision Classe 1

#### CirBEON

Capteur pour le contrôle dynamique de la puissance de charge

CODE	TYPE	Puissance contractée (kW)
V42001.	CirBEON-16	3,68
V42002.	CirBEON-20	4,6
V42003.	CirBEON-25	5,75
V42004.	CirBEON-30	6,9
V42005.	CirBEON-35	8,05
V42006.	CirBEON-40	9,2
V42007.	CirBEON-45	10,35
V42008.	CirBEON-50	11,5
V42009.	CirBEON-63	14,49



## CirBEON-25

Code: V42003.

### Connexions

