



CLP-C-44/7,5

CLP-C-44/7,5, Condensateur CLZ avec contacteur et magnétothermique

Code: R2257A.

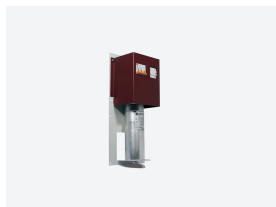
- > IP: 20
- > In (A): 9.85
- > Fréquence (Hz): 50
- > kvar (440 V): 7,5
- > Poudveorir de courpteur: 6 kA
- > Use voltage (V): 440
- > Type de protection: Magnétothermique und Schütz

La description

Les condensateurs fixes de la série CLP-C sont des équipements à un seul gradin conçus pour la compensation individuelle de l'énergie réactive ou à charges constantes.

Application

Ce produit est principalement destiné à la compensation de moteurs, de transformateurs et d'installations à charges constantes, ces derniers fournissant un signal de connexion au condensateur à travers la commande du contacteur.



CLP-C-44/7,5

Condensateur CLZ avec contacteur et magnétothermique

Code: R2257A.

Spécifications

Caractéristiques électriques

| | |
|------------------------------|---|
| Surcharge permanente | 1,3 In |
| Résistance de décharge | 75 V / 3 min |
| Surtension | 10 % 8 h sur 24 h 15 % jusqu'à 15 min sur 24 heures 20 % jusqu'à 5 min sur 24 heures 30 % jusqu'à 1 min sur 24 heures |
| Tension de manœuvre | Contacteurs : 230 V |
| Tolérance C | ± 10 % |
| Tension d'isolement, circuit | 3 / 15 kV |

Caractéristiques mécaniques

| | |
|-----------------------------------|---------------------------------|
| Taille (mm) larg. x haut. x prof. | 215 x 490 x 147 (mm) |
| Boîtier | RAL 7035 Gris / RAL 3005 Grenat |
| Fixation | Verticale |
| Ventilation | Naturel |
| Poids (kg) | 1,2 |

Caractéristiques environnementales

| | |
|---------------------------------------|---|
| Degré de protection | IP 21 |
| Humidité relative (sans condensation) | 80% |
| Température de travail | T° classe D: moyenne journalière: 45 °C, moyenne annuelle: 35 °C, maximum: 50 °C, minimum: -25 °C |

Règlementation

| | |
|--|--|
| Certifications | VDE 560 |
| Sécurité électrique, Altitude maximale (m) | 2000 |
| Règlementation | IEC 60831-1, IEC 70/7, UNE-EN 20827, UNE-EN 20010, BS 1650 |

Prestations

| | |
|------------|---|
| Composants | Condensateur CS Protection magnétothermique en tête à haut pouvoir de coupure (HPC) |
|------------|---|

CLP-C

Condensateur CLZ avec contacteur et magnétothermique, 50 Hz

| CODE | TYPE | kvar (440 V) | Use voltage (V) |
|----------------|--------------|--------------|-----------------|
| 440 Vca / 50Hz | | | |
| R22574. | CLP-C-44/2,5 | 2,5 | 440 |
| R22575. | CLP-C-44/3 | 3 | 440 |
| R22578. | CLP-C-44/5 | 5 | 440 |



CLP-C-44/7,5

Condensateur CLZ avec contacteur et magnétothermique

Code: R2257A.

| CODE | TYPE | kvar (440 V) | Use voltage (V) |
|---------|---------------|--------------|-----------------|
| R22579. | CLP-C-44/6,25 | 6,25 | 440 |
| R2257A. | CLP-C-44/7,5 | 7,5 | 440 |
| R2257C. | CLP-C-44/10 | 10 | 440 |
| R2257D. | CLP-C-44/12,5 | 12,5 | 440 |
| R2257E. | CLP-C-44/15 | 15 | 440 |
| R2257F. | CLP-C-44/20 | 20 | 440 |
| R2257G. | CLP-C-44/25 | 25 | 440 |



CLP-C-44/7,5

Condensateur CLZ avec contacteur et magnétothermique

Code: R2257A.

Dimensions

