



410-QT5A-90B10-TRMC210-100-3.0.2

410-QT5A-90B10-TRMC210-100-3.0.2, Compteur triphasé connexion indirecte

Code: QB870T01 (CONSULTAR DISPONIBILIDAD)

- > Type Consommateur: 3
- > Communications: RS-232 | RS-485
- > Classe (Active/Réactive): B (1) / 2
- > Système: Triphasés
- > Mesure: Indirecte
- > Rang mesure (V): 3x230/400
- > Rang mesure (A): .../5
- > Quadrants: 4
- > Fréquence (Hz): 50

Spécifications

Alimentation en courant alternatif

Tolérance	80 % ... 115 % Un
Consommation	< 2 W; < 10 VA
Fréquence	50 / 60 Hz
Tension nominale	3 x 230 (400) V

Spécification de la batterie

Garantie de performance	> 20 years @ 30 °C
Type	Lithium

Caractéristiques mécaniques

Taille (mm) larg. x haut. x prof.	172 x 255 x 67 (mm)
Boîtier	DIN 43859
Poids (kg)	5,8

Caractéristiques environnementales

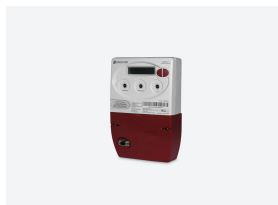
Humidité relative (sans condensation)	95 % max.
Température de stockage	-40 ... +85 °C
Température de travail	-40 ... +70 °C

Circuit de mesure de tension

Connexion	Asymétrique
Consommation	< 2 W; 10 VA
Fréquence nominale	50 / 60 Hz
Tension nominale	3x230/400 V

Circuit de mesure de courant

Consommation	< 0,1 V-A
Courant de référence (Iref)	... / 5 A
Courant maximum	10 A
Courant mesure minimum	< 0,5 x Itr



410-QT5A-90B10-TRMC210-100-3.0.2

Code: QB870T01

Communications

Type	RS-232 / RS-485
------	-----------------

Interface de communication optique

Matériel	IEC 62056-21
Protocole	REE, based on IEC 870-5-134
Type	Serial;bi-directional

Interface utilisateur

Résolution d'affichage	jusqu'à 8 chiffres (8 mm)
Type d'affichage	LCD

Mémoire

Capacité de mémoire	Données : mémoire non-volatile, Setup et évènements : serial-flash
Durée d'enregistrement	4000
Type	Serial flash

PLC

Hardware	CENELEC A or CENELEC B
Protocole	CirPLC & PEP (PLC Encapsulated Protocol)
Système de modulation	DSCK avec système de répétition

Précision de mesure

Mesure de l'énergie réactive (kvarh)	IEC 62053-23 (Class 2)
Mesure d'énergie active (kWh)	EN 50470 (Class B) IEC 62053-21 (Class 1)

Prestations

Clôtures de facturation	12 fermetures par contrat. Date et heure programmables
Courbe de charge	2 courbes de charge, temps d'intégration programmable (1 ... 253 min)
Optional	Les communications : RS-232 / PLC ,RS-485 / PLC, RS-232 / RS-232 , RS-485 / RS-485, RS-232 / RS-485, RS-232 / Ethernet, R-485 / Ethernet. Cartes d'extension : Pas d'entrées/sorties, 4 sorties de relais (Indicateur de tarif), 2 entrées de relais / 4 sorties d'impulsion, 4 entrées d'impulsion, Mesure de courant différentiel, 2 sorties de relais / 2 sorties d'impulsion, / 2 entrées d'impulsion
Programmation des frais	12 jours 10 types de données 9 types de taux 30 jours fériés 12 jours spéciaux

Horloge

Source	Oscillateur compensé en température
Précision (EN 61038)	< 0,5 s / day (23 °C)
Type	calendrier grégorien

CIRWATT -KIT-ENDESA

Compteur triphasé connexion indirecte



410-QT5A-90B10-TRMC210-100-3.0.2

Code: QB870T01

CODE	TYPE	Rang mesure (V)	Rang mesure (A)	Communications	Classe (Active/Réactive)	Système	Mesure
CIRWATT B 410D							
QB4B0D01	410-QD1A-90B10-TRIPLE TARIFA-3.0A	3x230/400	10 (100)	RS-232 RS-485	B (1) / 2	Triphasés	Indirecte
QB4B0D60	410-QD1A-90B10-TRIPLE TARIFA-3.0TD	3x230/400	10 (100)	RS-232 RS-485	B (1) / 2	Triphasés	Indirecte
CIRWATT B 410T							
QB870T21	410-QT5A-90B10-TRMC210-100-3.0.TD	3x230/400	.../5	RS-232 RS-485	B (1) / 2	Triphasés	Indirecte
QB870T22	410-QT5A-90B10-TRMC210-200-3.0.TD	3x230/400	.../5	RS-232 RS-485	B (1) / 2	Triphasés	Indirecte
QB870T23	410-QT5A-90B10-TRMC210-500-3.0.TD	3x230/400	.../5	RS-232 RS-485	B (1) / 2	Triphasés	Indirecte
QBK10T24	405-VT5A-90B10-TRMC400-1000-3.0.2	3x230/400	.../5	RS-232 RS-485	B (1) / 2	Triphasés	Indirecte



410-QT5A-90B10-TRMC210-100-3.0.2

Code: QB870T01

Dimensions

