



## PS HDR-30-12

PS HDR-30-12, Source alimentation 12 Vcc, 2A,

Code: Q4994L.

### Spécifications

#### Alimentation en courant alternatif

Fréquence	47 ~ 63 Hz
Tension nominale	85 ... 264 Vca ( $\pm 5\%$ )

#### Alimentation en courant continu

Tension nominale	120 ... 370 Vdc ( $\pm 5\%$ )
------------------	-------------------------------

#### Caractéristiques mécaniques

Taille (mm) larg. x haut. x prof.	35 x 90 x 54.5 (mm)
Poids (kg)	0,13

#### Caractéristiques environnementales

Humidité relative (sans condensation)	20 ... 90 %
Température de travail	-40 ... +85 °C

#### Règlementation

Certifications	UL62368-1, UL508, TÜV, EAC (TP TC 004), BSMI, BIS
Sécurité électrique, Altitude maximale (m)	2000
Sécurité électrique, Catégorie d'installation	CAT II
Règlementation	EN61558, EN50178, EN60664-1, EN62477-1, UL62368-1, UL508, BS EN/EN61558-2-16, BS EN/EN61558-1, IEC62368-1, EAC TP TC 004, BSMI CNS15598-1, BIS IS13252 (Part 1):2010 / IEC 60950-1:2006, EN55032 (CISPR32) Class B, EN61000-3-2 Class A, EN61000-3-3, EN61000-4-2, EN61000-4-3, EN61000-4-4, EN61000-4-5, EN61000-4-6, EN61000-4-8, EN61000-4-11, IEC60068-2-6

#### Sécurité électrique

Classe d'isolement	Classe II
--------------------	-----------

#### Source d'alimentation

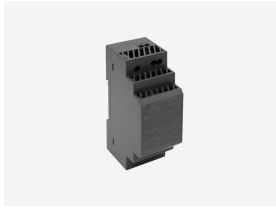
Tension / Courant de sortie maximum	12 Vcc / 2 A
-------------------------------------	--------------

#### Sortie source d'alimentation

Puissance	24 W
Tension	12 Vcc

#### Fuente Alimentación

Alimentation (bloc d'alimentation)



## PS HDR-30-12

Routeur industriel

Code: Q4994L.

CODE	TYPE	Description
Q4994L.	PS HDR-30-12	Source alimentation 12 Vcc