



## RECmax-CVM 2P D2-20

RECmax-CVM 2P D2-20, Relais différentiel reconecteur avec magnétothermique, 2 pôles courbe D et analyseur de réseaux et transformateurs inclus

Code: P2B133.

- > Pôles: 2
- > In (A): 20 A
- > Élément reconexion: intégré
- > Courbe: D

### La description

Dispositif de coupure, à réarmement automatique, avec une protection magnétothermique et différentiel ultra immunisable et analyseur de réseaux inclus. Équipement programmable avec display, qui mesure les courants de fuite (protection différentielle), et ordonne la déconnexion ou la reconnexion du magnétothermique (protection magnétothermique) à travers un moteur qui le gouverne mécaniquement. La mesure de courant de fuite,  $I_{\Delta n}$ , a besoin de transformateur différentiel externe type **WGC**, fourni dans le kit.

En outre, il intègre un analyseur de réseaux qui permet la surveillance, soit par display soit par les communications intégrées, de jusqu'à 19 paramètres électriques, avec la mesure de tension intégrée dans le propre équipement, et la mesure de courant moyennant transformateur de courant externe type **MC1** (pour 2 pôles) ou **MC3** (pour 4 pôles), compris dans le kit. L'ensemble est d'usage habituel dans les installations électriques, monophasées et triphasées, qui exigent une continuité élevée de l'alimentation électrique. Il a des entrées/sorties qui permettent d'avoir une information et le contrôle de l'état de l'installation électrique où il travaille. Affichage par diodes lumineuses et display (LCD) rétro-éclairé :

- Paramètres protection/reconnexion par différentiel et magnétothermique
- Intensité de courant de déclenchement de la protection.
- Nombre de reconnections réalisées
- Messages d'état de la protection.
- Mesure de valeurs électriques (tension, courant, puissance active,  $\cos \varphi$ ) (reste de valeurs par communications).

### Application

Le kit **RECmaxCVM** assure une protection différentielle et magnétothermique avec une reconnexion automatique après un déclenchement par défaut différentiel, surcharge ou court-circuit, ainsi que la mesure des paramètres électriques du circuit qui est protégé. C'est une solution très appropriée pour les infrastructures qui, de par leur emplacement, sont difficiles à contrôler et à surveiller sur les tableaux électriques :

- Systèmes de téléphonie
- Système de TDT
- Systèmes informatiques, SAI



## RECmax-CVM 2P D2-20

Magnétothermique et différentiel à reconnexion automatique et mesure

Code: P2B133.

### Spécifications

#### Alimentation en courant alternatif

Catégorie d'installation	CAT III 300 V
Consommation	7 VA
Fréquence	50 / 60 Hz.
Tension nominale	230V ~ ± 20% (L1-N)

#### Caractéristiques mécaniques

Taille (mm) larg. x haut. x prof.	97 x 111,5 x 82 (mm)
Boîtier	Plastique VO
Torque	4.5 Nm (max.)
Fixation	rail DIN

#### Caractéristiques environnementales

Degré de protection	IP 20
Humidité relative (sans condensation)	5 ... 95 %
Température de stockage	-30 ... +70 °C
Température de travail	-10 ... +55 °C

#### Caractéristiques électriques

Système terrestre	TT - TN
-------------------	---------

#### Circuit de mesure de courant

Catégorie d'installation	KAT III 300 V~
Courant nominal (In)	... / 250 mA
Plage de mesure du courant de phase	1 ... 100 % In
Courant mesure minimum	0,2 % In

#### Circuit de mesure de tension

Catégorie d'installation	CAT III 600 V
Fréquence d'échantillonnage	50/60 Hz
Impédance d'entrée	400 kΩ
Plage de mesure de la tension	50/60 Hz
Tension nominale	230 V ~ ±20 %

#### Communications

Parité	non-pair-impair
Protocole	Modbus RTU
Type	Rs-485



## RECmax-CVM 2P D2-20

Magnétothermique et différentiel à reconnexion automatique et mesure

Code: P2B133.

Vitesse	9600 - 19200 bps
Numéro de périphérique	1 ... 99
Bits d'arrêt	1 - 2
<b>Règlementation</b>	
Sécurité électrique, Altitude maximale (m)	2000
Règlementation	IEC TR 60755, IEC 60898-1, DIN EN 50022, IEC 60947-2-M, IEC 61010-1-3 <sup>a</sup> Ed., IEC 61000-6-4, IEC 62053-21, IEC 62053-23, IEC 61557-12
<b>Interface utilisateur</b>	
LED	2 LED
Clavier	3 clés
Type d'affichage	LCD
<b>Précision de mesure</b>	
Mesure de courant de phase	5 % (pour $I_N > 10\%$ F.E.), valeur calculée à partir de la somme vectorielle mesurée dans les courants phase.
Mesure de l'énergie réactive (kvarh)	2%
Mesure de la puissance réactive (kvar)	2% $\pm 2$ chiffres
Mesure d'énergie active (kWh)	1%
Mesure de la puissance active (kW)	1% $\pm 2$ chiffres
Mesure de tension de phase	0,5 % $\pm 1$ chiffre
<b>Protection différentielle</b>	
Sensibilité ( $I_{\Delta n}$ ), A	0,03 - 0,1 - 0,3 - 0,5 - 1 A (programmable)
Temps de retard ( $t_{\Delta}$ )	Retard au déclenchement (CEI 60947-2-M) programmable
Transformateur	Externe, série WGC-20SC
<b>Protection magnéto-thermique</b>	
Courbe de déclenchement type	D
Courant nominal $I_n$ (A)	20
Dernier pouvoir de coupure en court-circuit ( $I_{cu}$ ) / Pouvoir de coupure en court-circuit ( $I_{cs}$ ), en courant continu (IEC 60947-2)	30 kA
Pouvoir de coupure de tension continue (IEC 60947-2)	< 125 V
Dernier pouvoir de coupure en court-circuit ( $I_{cu}$ ) alterné (IEC 60947-2)	20 kA
Pouvoir de coupure de la tension alternative (IEC 60947-2)	240 V ~
Tension nominale	240 / 415 V ~

### RECmax-CVM

Relais différentiel reconecteur avec magnétothermique et analyseur de réseaux et transformateurs inclus



## RECmax-CVM 2P D2-20

Magnétothermique et différentiel à reconnexion automatique et mesure

Code: P2B133.

CODE	TYPE	Pôles	In (A)	Courbe
<b>2 Pôles, Courbe C</b>				
P2B111.	RECmax-CVM 2P C2-10	2	10 A	C
P2B112.	RECmax-CVM 2P C2-16	2	16 A	C
P2B113.	RECmax-CVM 2P C2-20	2	20 A	C
P2B114.	RECmax-CVM 2P C2-25	2	25 A	C
P2B115.	RECmax-CVM 2P C2-32	2	32 A	C
P2B116.	RECmax-CVM 2P C2-40	2	40 A	C
P2B117.	RECmax-CVM 2P C2-50	2	50 A	C
P2B118.	RECmax-CVM 2P C2-63	2	63 A	C
<b>4 Pôles, Courbe C</b>				
P2B121.	RECmax-CVM 4P C4-10	4	10 A	C
P2B122.	RECmax-CVM 4P C4-16	4	16 A	C
P2B123.	RECmax-CVM 4P C4-20	4	20 A	C
P2B124.	RECmax-CVM 4P C4-25	4	25 A	C
P2B125.	RECmax-CVM 4P C4-32	4	32 A	C
P2B126.	RECmax-CVM 4P C4-40	4	40 A	C
P2B127.	RECmax-CVM 4P C4-50	4	50 A	C
P2B128.	RECmax-CVM 4P C4-63	4	63 A	C
<b>2 Pôles, Courbe D</b>				
P2B131.	RECmax-CVM 2P D2-10	2	10 A	D
P2B132.	RECmax-CVM 2P D2-16	2	16 A	D
P2B133.	RECmax-CVM 2P D2-20	2	20 A	D
P2B134.	RECmax-CVM 2P D2-25	2	25 A	D
P2B135.	RECmax-CVM 2P D2-32	2	32 A	D
P2B136.	RECmax-CVM 2P D2-40	2	40 A	D
P2B137.	RECmax-CVM 2P D2-50	2	50 A	D
P2B138.	RECmax-CVM 2P D2-63	2	63 A	D
<b>4 Pôles, Courbe D</b>				
P2B141.	RECmax-CVM 4P D4-10	4	10 A	D
P2B142.	RECmax-CVM 4P D4-16	4	16 A	D
P2B143.	RECmax-CVM 4P D4-20	4	20 A	D
P2B144.	RECmax-CVM 4P D4-25	4	25 A	D
P2B145.	RECmax-CVM 4P D4-32	4	32 A	D
P2B146.	RECmax-CVM 4P D4-40	4	40 A	D
P2B147.	RECmax-CVM 4P D4-50	4	50 A	D
P2B148.	RECmax-CVM 4P D4-63	4	63 A	D

Tous les modèles incluent une transformation différentielle WGC20/30-SC et un transformateur de mesure MC-3 ou MC-1 et une borne connectée. Magnétothermique de courbe C/D avec pouvoir de coupure de 6 kA (IEC 60898). Courbe 10 kA (IEC 60947-2) consulter.

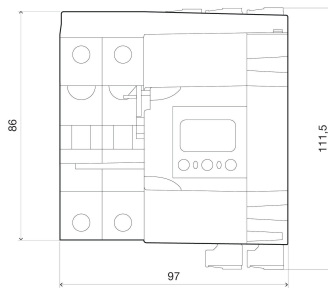
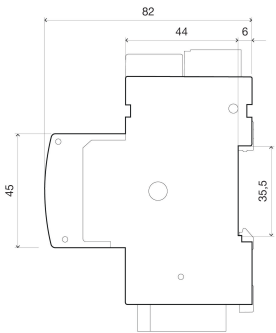


## RECmax-CVM 2P D2-20

Magnétothermique et différentiel à reconnexion automatique et mesure

Code: P2B133.

### Dimensions



### Connexions

