



## MT-FEE 250A IV

MT-FEE 250A IV, Magnétothermique motorisé pour courants supérieurs à 63 A, 4 pôles

Code: P20E74.

> Pôles: 4

> In (A): 250 A

### Spécifications

#### Alimentation en courant alternatif

Fréquence	50 ... 60 Hz
-----------	--------------

#### Caractéristiques mécaniques

Taille (mm) larg. x haut. x prof.	108 x 130 x 185 (mm)
Fixation	Panneau (base + prise de courant)
Poids (kg)	4,6

#### Caractéristiques environnementales

Degré de protection	IP 40 (DIN 40050)
Température de stockage	-55 ... +55 °C
Température d'utilisation	-25 ... +55 °C

#### Moteur

Temps d'impulsion activé / désactivé	50 / 50 ms
Tension minimale	210 V ~
Tension nominale	230 V ~

#### Protection magnéto-thermique

Courbe de déclenchement type	C ó D (según tipo)
Courant nominal In (A)	250
Pouvoir de coupure	36 kA
Tension nominale	240 / 415 V ~

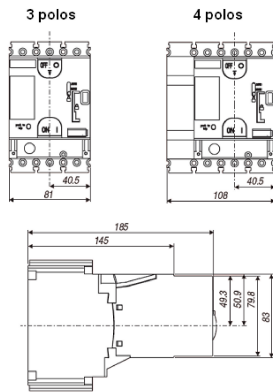


# MT-FEE 250A IV

Magnétothermique motorisé pour courants supérieurs à 63 A

Code: P20E74.

## Dimensions



## Connexions

