



MT-FDE 80A IV

MT-FDE 80A IV, Magnétothermique motorisé pour courants supérieurs à 63 A, 4 pôles

Code: P20D70. **DESCATALOGADO**

- > Pôles: 4
- > In (A): 80 A

La description

Interrupteur automatique à commande à distance de la série **MT-FDE**, pour courant allant de 80 à 250 A, aussi bien à 3 qu'à 4 pôles. Il remplit la fonction de protection contre les courts-circuits et les surcharges, tout en pouvant être utilisé comme élément de coupure. Le réenclenchement de l'interrupteur peut avoir lieu de deux manières différentes en fonction du réglage du mode de manœuvre du bloc-moteur :

- « MANU » : exécution manuelle sur l'interrupteur même en suivant la séquence OFF-ON
- « AUTO » : exécution par impulsion électrique en suivant la séquence OFF-ON

Application

Les produits de la série MT-FDE sont des interrupteurs automatiques motorisés qui peuvent être actionnés à distance et qui sont compatibles avec toute application dans laquelle une commande à distance de connexion/déconnexion s'avère nécessaire. Ils peuvent également être utilisés comme éléments de coupure associés à des relais de réenclenchement automatique tels que le RGU-10 MT ou les RRM. Ces accessoires sont indispensables pour la protection et le réenclenchement automatique magnétothermique et différentiel.



MT-FDE 80A IV

Magnétothermique motorisé pour courants supérieurs à 63 A

Code: P20D70.

Spécifications

Alimentation en courant alternatif

Fréquence	50 ... 60 Hz
-----------	--------------

Caractéristiques mécaniques

Taille (mm) larg. x haut. x prof.	108 x 130 x 185 (mm)
Fixation	Panneau (base + prise de courant)
Poids (kg)	3,4

Caractéristiques environnementales

Degré de protection	IP 40 (DIN 40050)
Température de stockage	-55 ... +55 °C
Température d'utilisation	-25 ... +55 °C

Moteur

Temps d'impulsion activé / désactivé	50 / 50 ms
Tension minimale	210 V ~
Tension nominale	230 V ~

Protection magnéto-thermique

Courbe de déclenchement type	C ó D (según tipo)
Courant nominal In (A)	80
Pouvoir de coupure	25 kA (IEC 60947-2)
Tension nominale	240 / 415 V ~

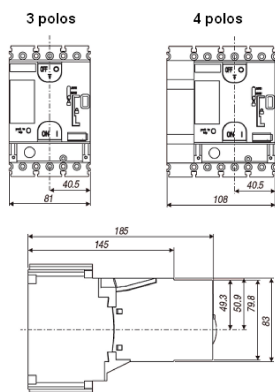


MT-FDE 80A IV

Magnétothermique motorisé pour courants supérieurs à 63 A

Code: P20D70.

Dimensions



Connexions

