



MT-FDE 160AIII

MT-FDE 160AIII, Magnétothermique motorisé pour courants supérieurs à 63 A, 3 pôles

Code: P20D63.

> Pôles: 3

> In (A): 160 A

Spécifications

Alimentation en courant alternatif

Fréquence	50 ... 60 Hz
-----------	--------------

Caractéristiques mécaniques

Taille (mm) larg. x haut. x prof.	81 x 130 x 185 (mm)
Fixation	Panneau (base + prise de courant)
Poids (kg)	2,9

Caractéristiques environnementales

Degré de protection	IP 40 (DIN 40050)
Température de stockage	-55 ... +55 °C
Température d'utilisation	-25 ... +55 °C

Moteur

Temps d'impulsion activé / désactivé	50 / 50 ms
Tension minimale	210 V ~
Tension nominale	230 V ~

Protection magnéto-thermique

Courbe de déclenchement type	C ó D (según tipo)
Courant nominal In (A)	160
Pouvoir de coupure	25 kA (IEC 60947-2)
Tension nominale	240 / 415 V ~

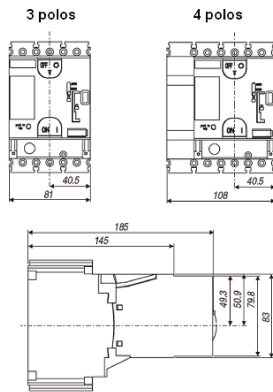


MT-FDE 160AIII

Magnétothermique motorisé pour courants supérieurs à 63 A

Code: P20D63.

Dimensions



Connexions

